

- projekt -

**Uchwała Nr/...../2017
Rady Miasta Imielin
z dnia 2017 r.**

w sprawie przystąpienia do sporządzenia miejscowego planu zagospodarowania przestrzennego miasta Imielin dla terenu w rejonie ul. Poniatowskiego i ul. Nowozachęty

Na podstawie art. 18 ust. 2 pkt 5, w związku z art. 7 ust. 1 pkt 1 ustawy z dnia 8 marca 1990 r. o samorządzie gminnym (tekst jednolity: Dz. U. z 2016 r., poz. 446 z późn. zm.), oraz art. 14 ust. 1, 2 i 4 ustawy z dnia 27 marca 2003 r. o planowaniu i zagospodarowaniu przestrzennym (tekst jednolity: Dz. U. z 2016 r., poz. 778 z późn. zm.),

Rada Miasta Imielin

u c h w a ł a :

§ 1

1. Przystąpić do sporządzenia miejscowego planu zagospodarowania przestrzennego miasta Imielin dla terenu w rejonie ul. Poniatowskiego i ul. Nowozachęty, w skali 1:1000, w granicach określonych na załączniku graficznym w skali 1:1000.
2. Przedmiotem planu będą elementy określone w art. 15 ust. 2 ustawy z dnia 27 marca 2003 r. o planowaniu i zagospodarowaniu przestrzennym (tekst jednolity: Dz. U. z 2016 r., poz. 778 z późn. zm.).
3. Integralną częścią uchwały są załączniki graficzne nr 1 i nr 2 w skali 1:1000.

§ 2

Wykonanie uchwały powierzyć Burmistrzowi Miasta Imielin.

§3

Uchwała wchodzi w życie z dniem podjęcia.

Wnosi Burmistrz Miasta

**BURMISTRZ MIASTA
IMIELIN**

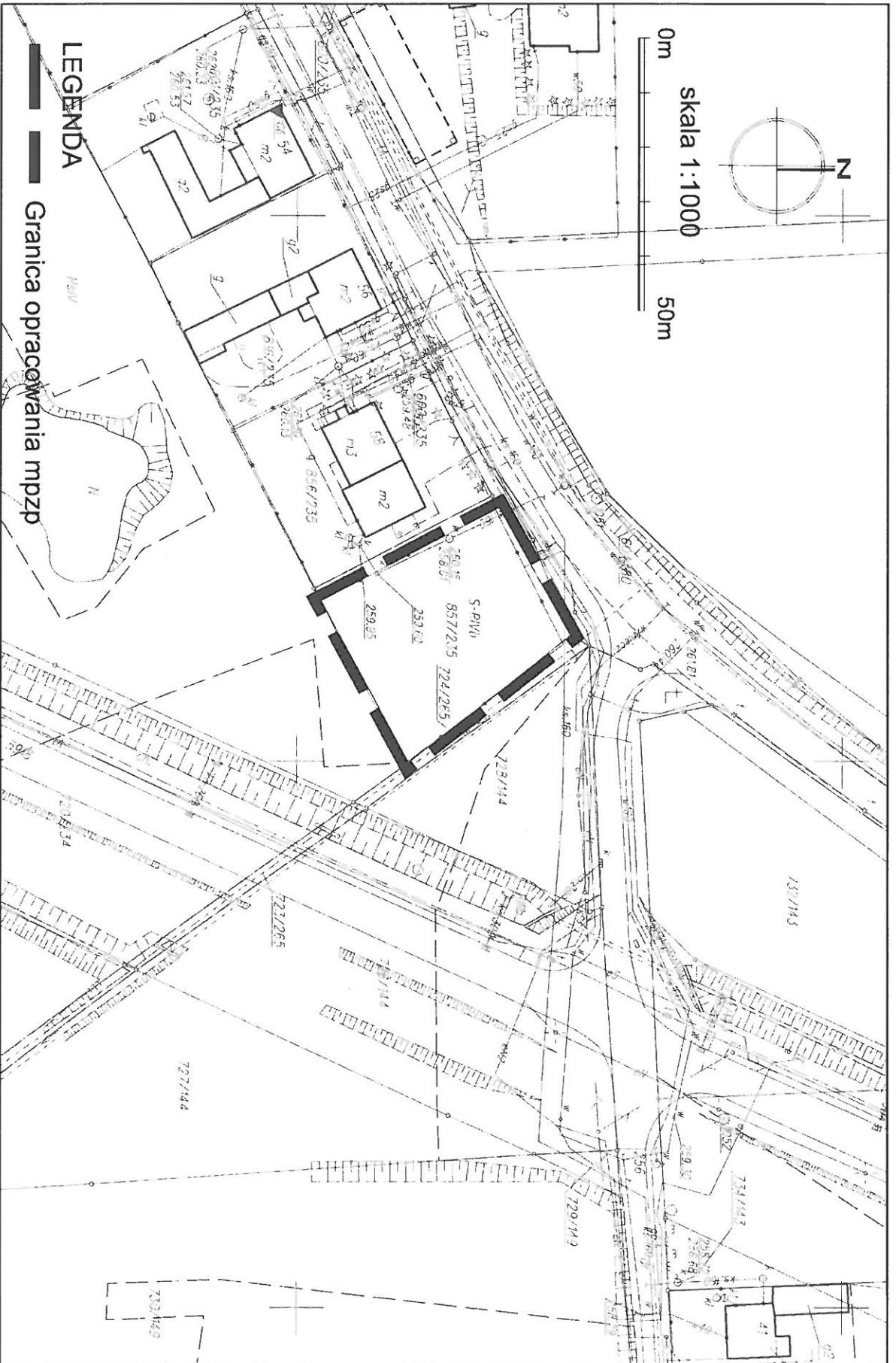
mgr inż. Jan Chwiedacz

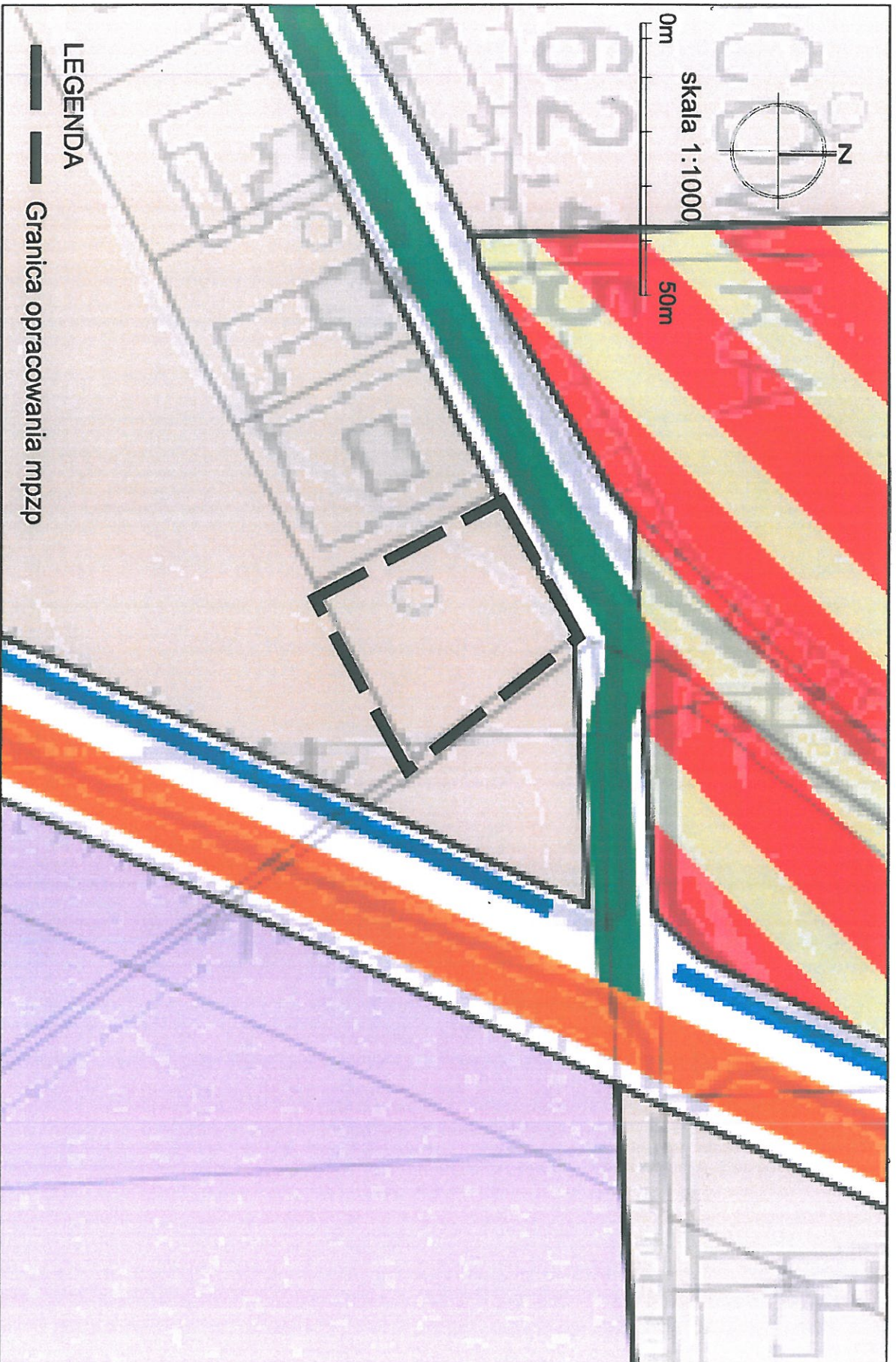
Radca Prawny

Damian Kordek
Damian Kordek

OK

Załącznik nr 1 do Uchwały Nr/...../2017 Rady Miasta Imielin z dnia 2017 roku





UZASADNIENIE

Podjęcie niniejszej uchwały o przystąpieniu do sporządzenia miejscowego planu zagospodarowania przestrzennego miasta Imielin dla terenu w rejonie ul. Poniatowskiego i ul. Nowozachęty, umożliwi zainwestowanie przedmiotowej nieruchomości w sposób stanowiący kontynuację zabudowanych terenów o funkcji mieszkaniowej jednorodzinnej, sąsiadujących z przedmiotowym terenem bezpośrednio od strony południowo-zachodniej.

Obszar wskazany niniejszą uchwałą w obowiązującym Studium uwarunkowań i kierunków zagospodarowania przestrzennego Miasta Imielina (Uch. Nr XXIII/154/2016 z dnia 26 października 2016 r.) został przeznaczony pod „Teren wielofunkcyjny o dominującym przeznaczeniu mieszkaniowo-usługowym niskiej intensywności”, dla którego jako przeznaczenie główne wskazano zabudowę mieszkaniową jednorodziną oraz zabudowę usługową. W ramach założeń strategicznych analizowany dokument wymienia m.in.: zaspokojenie potrzeb w zakresie zachowania oraz rozwoju terenów o funkcji mieszkaniowej, usługowej lub usługowo – produkcyjnej, koncentrację funkcji związanych z działalnością gospodarczą w bezpośrednim sąsiedztwie dróg publicznych oraz lokalizowanie zabudowy w sposób kształtujący jednolite architektonicznie i ciągle pierzeje oraz kwartały zabudowy.

W obowiązującym miejscowym planie zagospodarowania przestrzennego miasta Imielin w rejonie ulic Wyzwolenia, Ściegiennego, Poniatowskiego i Nowozachęty (Uch. Nr XXVIII/175/2013 z dnia 27 lutego 2013 r.), większość przedmiotowego terenu objęto przeznaczeniem „ZNU – teren zieleni nieurządzonej”, dla którego obowiązuje zakaz lokalizowania budynków. Ustalenia te pozostają w sprzeczności z polityką przestrzenną Studium i nie pozwalają na realizację zabudowy wzdłuż drogi publicznej w sposób ciągły względem zainwestowanych terenów sąsiednich.

Przedmiotowy teren posiada dostęp do drogi publicznej – ul. Poniatowskiego (tj. drogi gminnej nr 655039S) oraz sieci infrastruktury technicznej (elektroenergetycznej, gazowej, wodociągowej i kanalizacyjnej).

Biorąc pod uwagę powyższe podjęcie niniejszej uchwały jest uzasadnione.

KIEROWNIK
Referatu Gospodarki
Przestrzenną i Geodezji

mgr inż. arch.  Magdalena Kryczek