

**Projekt**

z dnia 12 października 2020 r.  
Zatwierdzony przez .....

**UCHWAŁA NR .....  
RADY MIASTA IMIELIN**

z dnia ..... 2020 r.

**w sprawie wyrażenia zgody na nieodpłatne nabycie - na rzecz Gminy Imielin - prawa użytkowania wieczystego nieruchomości zajętych pod drogę publiczną gminną ul. Klonową w Imielinie**

Na podstawie art. 18 ust. 2 pkt 9 lit. „a” ustawy z dnia 8 marca 1990 r. o samorządzie gminnym (tekst jednolity Dz. U. z 2020 r. poz. 713 z późniejszymi zmianami), art. 39 ust. 3 ustawy z dnia 8 września 2000 r. o komercjalizacji i restrukturyzacji przedsiębiorstwa państwowego „Polskie Koleje Państwowe” (tekst jednolity Dz. U. z 2020 r. poz. 292 z późniejszymi zmianami),

**Rada Miasta Imielin  
uchwała:**

**§ 1.**

Wyrazić zgodę na nabycie - na rzecz Gminy Imielin - nieodpłatnie od Polskich Kolei Państwowych S.A. w Warszawie - prawa użytkowania wieczystego nieruchomości położonych w Imielinie, zajętych pod drogę publiczną gminną ul. Klonową, oznaczonych geodezyjnie jako działki nr:

- 1)169/62 o powierzchni 0,0111 ha, obręb 241402\_1.0002 Gać, KW Nr KA1L/00032236/9,
  - 2)171/71 o powierzchni 0,0152 ha, obręb 241402\_1.0002 Gać, KW Nr KA1L/00032236/9,
  - 3)173/71 o powierzchni 0,0360 ha, obręb 241402\_1.0002 Gać, KW Nr KA1L/00032236/9,
  - 4)165/73 o powierzchni 0,0031 ha, obręb 241402\_1.0002 Gać, KW Nr KA1L/00027149/4,
  - 5)264/78 o powierzchni 0,0222 ha, obręb 241402\_1.0001 Imielin, KW Nr KA1L/00026471/3,
  - 6)267/147 o powierzchni 0,0073 ha, obręb 241402\_1.0001 Imielin, KW Nr KA1L/00026471/3,
- wraz z prawem własności zabudowy w postaci drogi ul. Klonowej.

**§ 2.**

Wykonanie Uchwały powierza się Burmistrzowi Miasta Imielin.

**§ 3.**

Uchwała wchodzi w życie z dniem podjęcia.

ZASTĘPCA BURMISTRZA

*mgr inż. Ewelina Goczoł*

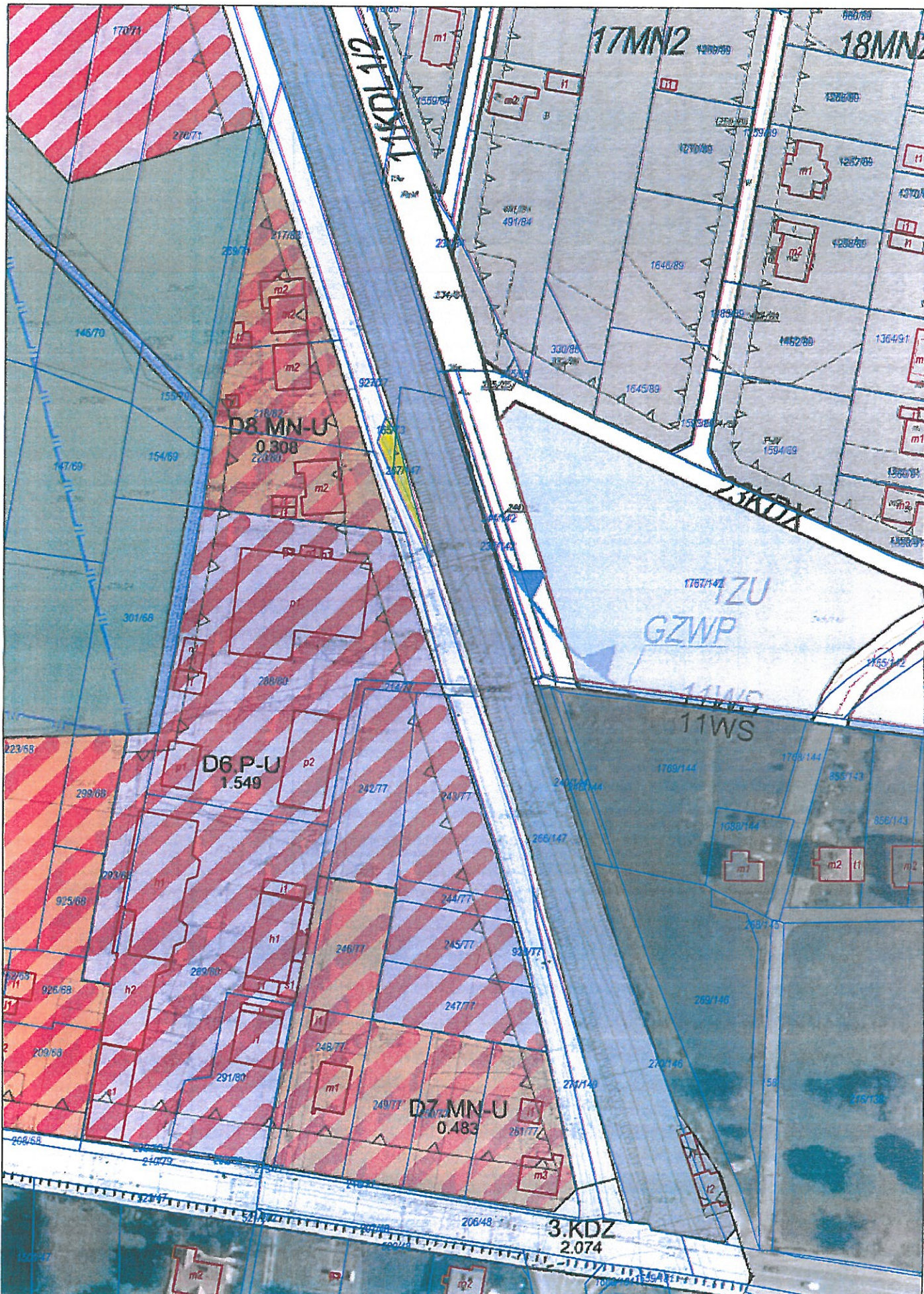
Radca Prawny

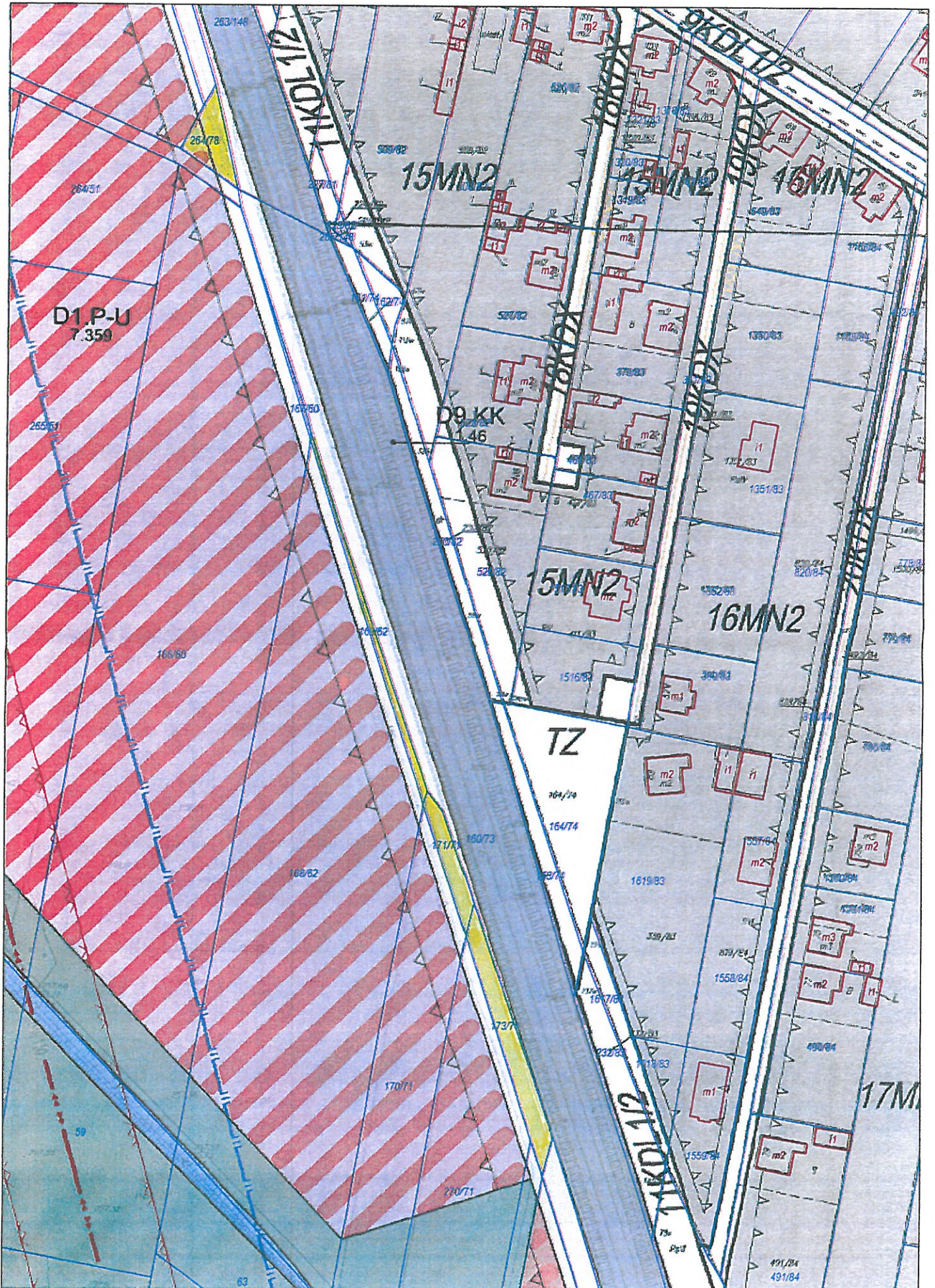
*Damian Kordek*  
Damian Kordek

KIEROWNIK

Biuro Radcy Gospodarki Przestrzennej i Urbanistyki

*Goczoł*  
mgr Ewelina Goczoł





**Uzasadnienie**  
**do projektu uchwały Rady Miasta Imielin**  
**w sprawie wyrażenia zgody na nieodpłatne nabycie - na rzecz Gminy Imielin - prawa**  
**użytkowania wieczystego nieruchomości zajętych pod drogę publiczną gminną**  
**ul. Klonową w Imielinie.**

Droga ul. Klonowa na podstawie Uchwały nr XX/161/87 z dnia 31 marca 1987 roku Wojewódzkiej Rady Narodowej w Katowicach została zaliczona do kategorii dróg gminnych. Droga usytuowana jest m.in. na działkach numer: 169/62, 171/71, 173/71, 165/73, 264/78, 267/147, które stanowią własność Skarbu Państwa, w użytkowaniu wieczystym Polskich Kolei Państwowych S.A.

Celem uregulowania stanu prawnego gruntów zajętych pod drogę prowadzone są rozmowy z PKP S.A. zmierzające do nieodpłatnego nabycia przez Gminę Imielin prawa użytkowania wieczystego nieruchomości zajętych pod drogę publiczną gminną ul. Klonową w Imielinie.

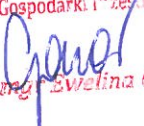
Regulacja nastąpi w oparciu o art. 39 ust. 3 ustawy z dnia 8 września 2000 r. o komercjalizacji i restrukturyzacji przedsiębiorstwa państwowego „Polskie Koleje Państwowe” (tekst jednolity Dz. U. z 2020 r. poz. 292 z późniejszymi zmianami), zgodnie z którym mienie PKP SA może być przekazane nieodpłatnie, w drodze umowy, na własność jednostkom samorządu terytorialnego, na cele związane z inwestycjami infrastrukturalnymi służącymi wykonywaniu zadań własnych tych jednostek w dziedzinie transportu.

Wartość rynkowa ww. nieruchomości została określona w operacie szacunkowym na łączną kwotę **79 178,00 zł** (słownie: siedemdziesiąt dziewięć tysięcy sto siedemdziesiąt osiem złotych), w tym:

- wartość prawa użytkowania wieczystego nieruchomości gruntowych - **42 419,00 zł,**
- wartość prawa własności zabudowy (droga asfaltowa ul. Klonowa) - **36 759,00 zł.**

Gmina Imielin poniesie wyłącznie koszty związane z nabyciem nieruchomości, tj. koszty wykonania operatu szacunkowego, wypisów i wyrysów z rejestru gruntów, koszty notarialne oraz za wpis do ksiąg wieczystych (około 4 000,00 zł).

Gmina zobowiązana jest do regulowania stanu prawnego gruntów zajętych pod drogi publiczne, wobec czego podjęcie przedkładanej uchwały jest zasadne.

**KIEROWNIK**  
Kierownik Zarządu Gospodarki Przemysłowej i Energetyki  
  
mgr Ewelina Goczol