

PROJEKT

Uchwała Nr
Rady Miasta Imielin
z dnia 2019 roku

zmieniająca uchwałę w sprawie przystąpienia do sporządzenia zmiany miejscowego planu zagospodarowania przestrzennego miasta Imielin w rejonie ulic Grzybowej, Kordeckiego, Karolinki, Liliowej i Imielińskiej, przyjętego Uchwałą Nr V/30/2019 Rady Miasta Imielin z dnia 27 lutego 2019 roku

Na podstawie art. 18 ust.2 pkt 5, w związku z art. 7 ust. 1 pkt 1 ustawy z dnia 8 marca 1990r. o samorządzie gminnym (t.j. Dz. U. Z 2019r. poz. 506), oraz art. 14 ust. 1 ustawy z dnia 27 marca 2003r. o planowaniu i zagospodarowaniu przestrzennym (t. j. Dz. U. z 2018r., poz 1945 z późn. zm.),

Rada Miasta Imielin
u c h w a l a:

§1

§1 Uchwały Nr V/30/2019 Rady Miasta Imielin z dnia 27 lutego 2019 roku otrzymuje brzmienie: „Przystąpić do sporządzenia zmiany miejscowego planu zagospodarowania przestrzennego miasta Imielin w rejonie ulic Grzybowej, Kordeckiego, Karolinki, Liliowej i Imielińskiej, przyjętego Uchwałą Nr VII/34/2011 Rady Miasta Imielin z dnia 27 kwietnia 2011 roku, w następującym zakresie:

1. wskaźników powierzchni zabudowy;
2. wskaźników powierzchni biologicznie czynnej;
3. wskaźników miejsc do parkowania;
4. miejsc postojowych, przeznaczonych na parkowanie pojazdów zaopatrzonych w kartę parkingową;
5. szczególnych warunków zagospodarowania terenów oraz ograniczeń w ich użytkowaniu, w tym zakazu zabudowy, w strefie technicznej linii średniego napięcia;
6. zaopatrzenia w energię elektryczną;
7. dopuszczenia realizacji placu zabaw dla dzieci, na terenie oznaczonym symbolem 1R.”

§2

W Uchwale Nr V/30/2019 Rady Miasta Imielin z dnia 27 lutego 2019 roku w sprawie przystąpienia do sporządzenia zmiany miejscowego planu zagospodarowania przestrzennego miasta Imielin w rejonie ulic Grzybowej, Kordeckiego, Karolinki, Liliowej i Imielińskiej, wprowadza się następującą zmianę: dotychczasowy załącznik graficzny Nr 1 do uchwały określony w § 2 uchwały zostaje zastąpiony załącznikiem graficznym do niniejszej uchwały, przedstawiającym granice właściwego obszaru, objętego planem.

§3

Obszar i granice terenu objętego uchwałą określa załącznik graficzny Nr 1 (mapa orientacyjna w skali 1:7500), stanowiący integralną część niniejszej uchwały.

§4

Uchwała podlega ogłoszeniu w prasie miejscowej oraz przez obwieszczenie na tablicach ogłoszeń Urzędu Miasta.

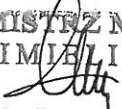
§5

Wykonanie uchwały powierza się Burmistrzowi Miasta.

§6

Uchwała wchodzi w życie z dniem podjęcia.

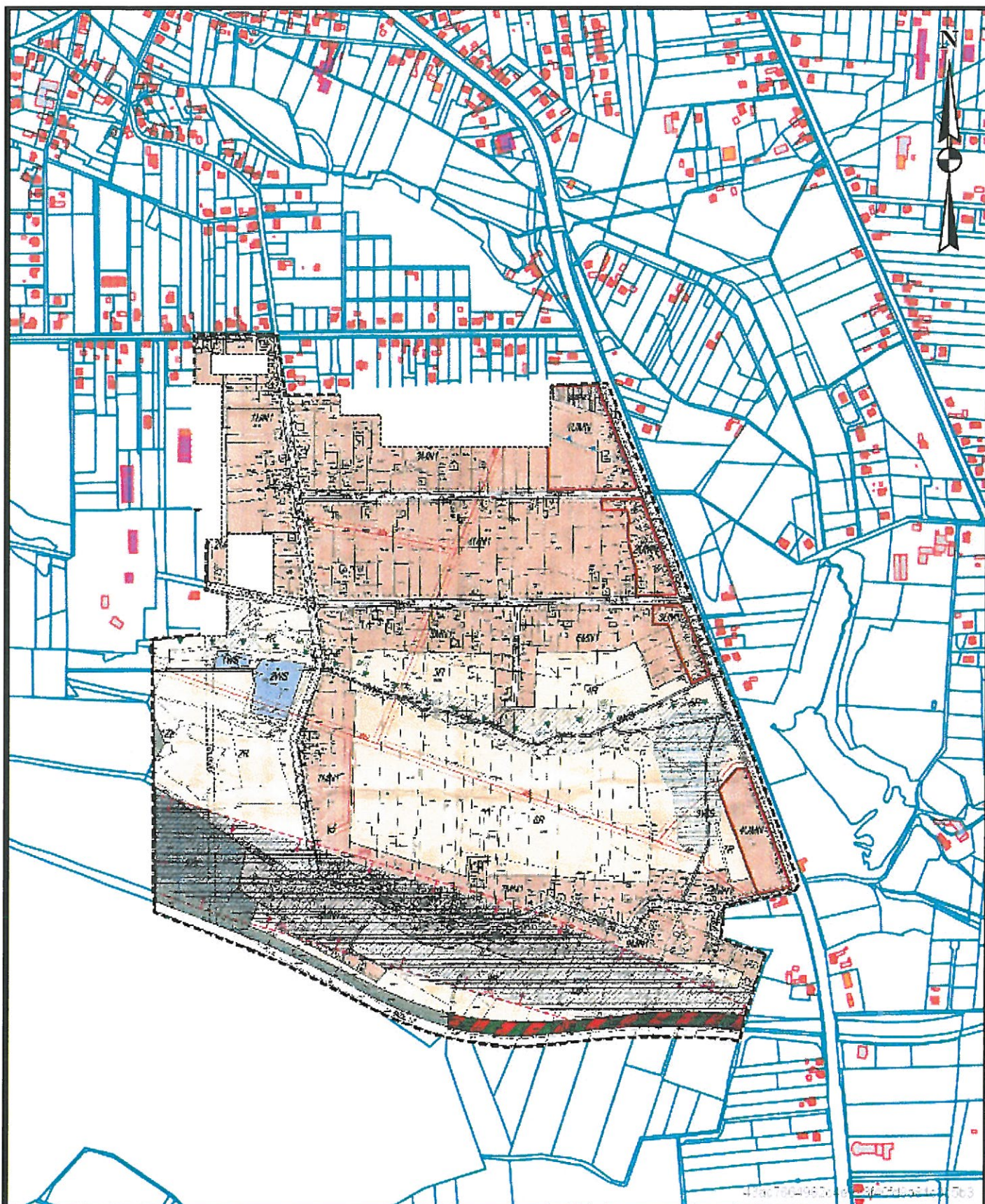
Wnosi Burmistrz:

BURMISTRZ MIASTA
IMIELIN

mgr inż. Jan Chwiędacz

RADCA PRAWNY

mgr Jacek Jedryczka
(Kt - 1875)

1/12



UZASADNIENIE

Zmiana uchwały w sprawie przystąpienia do sporządzenia zmiany miejscowego planu zagospodarowania przestrzennego miasta Imielin w rejonie ulic Grzybowej, Kordeckiego, Karolinki, Liliowej i Imielińskiej, przyjętego Uchwałą Nr V/30/2019 Rady Miasta Imielin z dnia 27 lutego 2019 roku polega na dodaniu punktu 7, który brzmi: „dopuszczenia realizacji placu zabaw dla dzieci, na terenie oznaczonym symbolem 1R” oraz na zmianie załącznika graficznego, stanowiącego integralną część uchwały.

Wprowadzenie w § 1 punktu 7 („dopuszczenia realizacji placu zabaw dla dzieci, na terenie oznaczonym symbolem 1R”), podyktowane jest koniecznością wyznaczenia nowego miejsca na plac zabaw dla dzieci na terenie będącym własnością gminy (chodzi o działkę nr 2029/305, położoną przy ul. Karolinki). Zapisy obecnie obowiązującego mpzp dla tego terenu uniemożliwiają realizację placu zabaw (teren oznaczony symbolem 1R – tereny rolnicze, z całkowitym zakazem zabudowy obiektami kubaturowymi i nierolniczego sposobu użytkowania), dlatego rozszerzenie zakresu tych zmian jest zasadne

Dotychczasowy załącznik graficzny do Uchwały Nr V/30/2019 Rady Miasta Imielin z dnia 27 lutego 2019 roku pokazuje cały obszar planu miejscowego, nie uwzględniając terenów, które w następstwie wyroku Wojewódzkiego Sądu Administracyjnego w Gliwicach zostały unieważnione, tym samym miejscowy plan zagospodarowania przestrzennego przestał obowiązywać dla tych obszarów (sygnatura: IISA/GI 841/11 z dnia 5 marca 2012r.).

W niniejszej podejmowanej uchwale, dotychczasowy załącznik graficzny zostaje zastąpiony załącznikiem graficznym, przedstawiającym skorygowane granice obszaru, objętego planem.

Stąd podjęcie niniejszej uchwały, wraz z uchYLENIEM pierwotnej – jest zasadne.

KIEROWNIK
Referatu Gospodarki
Przestrzennej i Geodezji

mgr inż. arch. Magdalena Kryczek