

Ark. Inklinometr

P – 8105 / 2014

OBLICZENIE KRZYWIZNY OTWORU

Otwór: **ZIP – 5**

Rejon: **GÓRNOŚLĄSKIE ZAGŁĘBIE WĘGLOWE**

Odcinek pomiarowy: **0.0 – 738.0 m**

Odcinek obliczeń: **0.0 – 738.0 m**

Data pomiarów: **10.03.2014**

**Obliczenia krzywizny otworu wykonano „SYSTEMEM GEOWIN 1.5”
metodą promieni krzywizn.**

Zielona Góra, kwiecień 2014

WYNIKI OBLICZENIA KRZYWIZNY OTWORU

Nazwa otworu: ZIP-5

Rejon: Górnośląskie Zagłębie Węglowe

Odcinek pomiarowy: 0.000 - 738.000 m

Początek obliczeń: X= 0.000 m

Y= 0.000 m

Z= 0.000 m

Wysokość podbudowy: 0,5 m

Typ inklinometru: VERT

Metoda promieni krzywizn

Ilość punktów pośrednich n=1

Data: 2014

Opracowujący: mgr inż. T.Fryziak

Weryfikator: inż. R.Burliga

L.p.	Głęb. pom. [m]	Kąt [°]	Azymut [°]	Głęb. rzecz. [m]	x(0°) [m]	y(90°) [m]	x(3.99°) [m]	y(93.99°) [m]
1	0.00	0.00	0.00	0.00	0.00	0.00	0.00	0.00
2	10.00	0.38	5.00	10.00	0.03	0.00	0.03	0.00
3	20.00	0.75	5.00	20.00	0.13	0.01	0.13	0.00
4	30.00	1.20	5.00	30.00	0.30	0.03	0.30	0.01
5	40.00	1.50	5.00	40.00	0.53	0.05	0.54	0.01
6	50.00	1.47	5.00	49.99	0.79	0.07	0.80	0.01
7	60.00	1.20	5.00	59.99	1.02	0.09	1.03	0.02
8	70.00	1.16	5.00	69.99	1.23	0.11	1.23	0.02
9	80.00	1.61	5.00	79.98	1.47	0.13	1.48	0.03
10	90.00	0.92	5.00	89.98	1.69	0.15	1.70	0.03
11	100.00	1.92	5.00	99.98	1.94	0.17	1.94	0.03
12	110.00	2.04	334.05	109.97	2.27	0.11	2.27	-0.05
13	120.00	1.98	327.33	119.97	2.58	-0.06	2.57	-0.24
14	130.00	1.52	300.59	129.96	2.79	-0.28	2.76	-0.48
15	140.00	1.67	341.36	139.96	3.00	-0.45	2.96	-0.66
16	150.00	1.70	345.71	149.95	3.28	-0.54	3.24	-0.76
17	160.00	1.87	348.10	159.95	3.59	-0.61	3.53	-0.86
18	170.00	1.14	318.07	169.94	3.82	-0.73	3.76	-0.99
19	180.00	1.82	349.87	179.94	4.04	-0.84	3.98	-1.12
20	190.00	1.73	354.79	189.94	4.35	-0.88	4.28	-1.18
21	200.00	1.79	281.18	199.93	4.56	-1.07	4.48	-1.38
22	210.00	1.98	338.82	209.93	4.77	-1.31	4.66	-1.64
23	220.00	2.00	357.79	219.92	5.10	-1.38	5.00	-1.73
24	230.00	2.09	39.24	229.91	5.44	-1.27	5.33	-1.64
25	240.00	2.16	2.82	239.91	5.78	-1.14	5.68	-1.54
26	250.00	2.21	336.71	249.90	6.15	-1.21	6.05	-1.63
27	260.00	2.17	5.61	259.89	6.52	-1.26	6.42	-1.71
28	270.00	2.43	5.76	269.88	6.92	-1.22	6.82	-1.70
29	280.00	2.26	296.90	279.88	7.26	-1.41	7.14	-1.91
30	290.00	2.02	3.74	289.87	7.56	-1.58	7.44	-2.11
31	300.00	2.00	5.69	299.86	7.91	-1.55	7.79	-2.10
32	310.00	1.95	8.56	309.86	8.26	-1.51	8.13	-2.08
33	320.00	1.91	9.39	319.85	8.59	-1.46	8.47	-2.05
34	330.00	1.58	227.85	329.85	8.70	-1.66	8.56	-2.26
35	340.00	2.04	11.91	339.84	8.82	-1.87	8.67	-2.48
36	350.00	2.14	12.69	349.84	9.18	-1.79	9.03	-2.43
37	360.00	1.72	9.68	359.83	9.51	-1.73	9.36	-2.38
38	370.00	1.93	12.99	369.82	9.82	-1.67	9.68	-2.34
39	380.00	1.97	13.73	379.82	10.15	-1.59	10.01	-2.29
40	390.00	2.01	12.57	389.81	10.49	-1.51	10.36	-2.23
41	400.00	2.07	14.54	399.81	10.83	-1.42	10.71	-2.17
42	410.00	2.11	14.50	409.80	11.19	-1.33	11.07	-2.11
43	420.00	2.12	15.98	419.79	11.54	-1.24	11.43	-2.04
44	430.00	2.20	16.45	429.79	11.90	-1.13	11.80	-1.96
45	440.00	1.90	15.78	439.78	12.25	-1.03	12.15	-1.88
46	450.00	2.10	17.32	449.77	12.58	-0.93	12.49	-1.80
47	460.00	2.09	17.61	459.77	12.93	-0.82	12.84	-1.72
48	470.00	1.44	126.95	469.76	13.01	-0.57	12.94	-1.47
49	480.00	1.99	16.56	479.76	13.09	-0.33	13.04	-1.24
50	490.00	2.11	18.65	489.75	13.43	-0.22	13.38	-1.15
51	500.00	1.89	23.64	499.74	13.76	-0.09	13.72	-1.05
52	510.00	1.95	23.51	509.74	14.06	0.04	14.03	-0.94
53	520.00	1.92	24.13	519.73	14.37	0.18	14.35	-0.82
54	530.00	1.57	13.71	529.73	14.66	0.27	14.64	-0.75
55	540.00	1.79	21.54	539.72	14.94	0.36	14.93	-0.68
56	550.00	2.02	25.85	549.72	15.24	0.50	15.24	-0.57
57	560.00	1.99	26.09	559.71	15.56	0.65	15.57	-0.43

L.p.	Głęb. pom. [m]	Kąt [°]	Azymut [°]	Głęb. rzecz. [m]	x(0°) [m]	y(90°) [m]	x(3.99°) [m]	y(93.99°) [m]
58	570.00	1.89	28.98	569.71	15.86	0.81	15.88	-0.30
59	580.00	1.61	27.47	579.70	16.13	0.95	16.16	-0.17
60	590.00	1.57	27.23	589.70	16.38	1.08	16.41	-0.06
61	600.00	1.47	25.39	599.70	16.61	1.20	16.66	0.04
62	610.00	1.40	24.12	609.69	16.84	1.30	16.89	0.13
63	620.00	1.20	21.66	619.69	17.05	1.39	17.10	0.20
64	630.00	1.10	17.14	629.69	17.24	1.46	17.30	0.25
65	640.00	0.98	10.67	639.69	17.42	1.50	17.48	0.28
66	650.00	0.95	9.78	649.68	17.58	1.53	17.65	0.30
67	660.00	0.94	9.57	659.68	17.74	1.56	17.81	0.32
68	670.00	0.85	13.36	669.68	17.90	1.59	17.97	0.34
69	680.00	0.76	339.36	679.68	18.04	1.58	18.10	0.32
70	690.00	1.28	8.17	689.68	18.21	1.56	18.28	0.29
71	700.00	0.77	329.58	699.68	18.38	1.53	18.45	0.24
72	710.00	0.71	346.74	709.68	18.50	1.48	18.56	0.19
73	720.00	0.84	348.32	719.68	18.63	1.45	18.69	0.15
74	730.00	1.17	322.68	729.67	18.79	1.38	18.84	0.07
75	738.00	0.48	159.44	737.67	18.75	1.31	18.80	0.00

Odchylenie spodu otworu: 18.80 m
Azymut odchylenia spodu otworu: 3.99°
Azymut płaszczyzny dodatkowego rzutu pionowego: 3.99°

UWAGI:

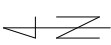
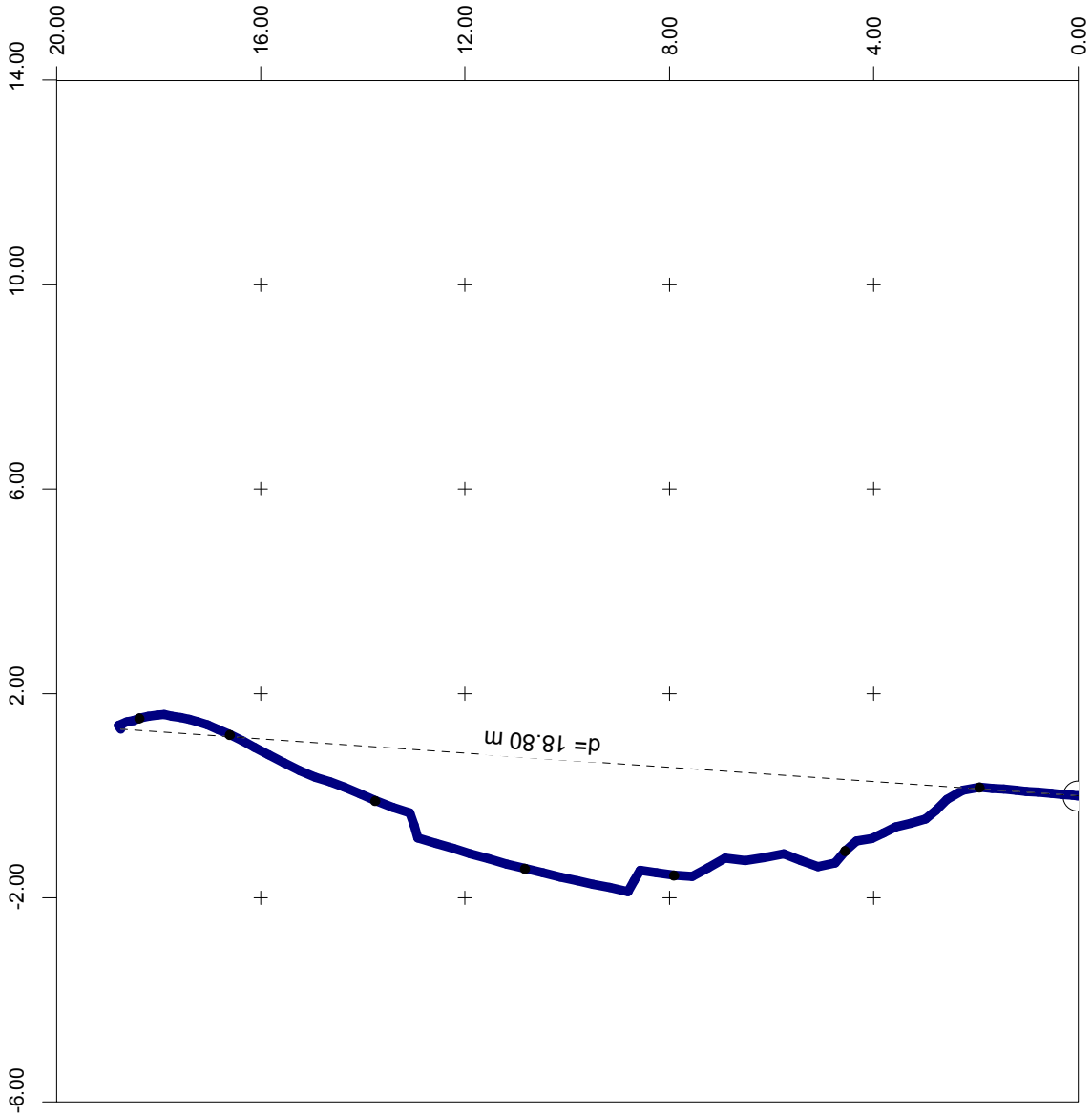
1. W interwale zarurowanym 0,0-108,0m przyjęto wartość azymutu 5.0 st.

Program Inklinometr ver. 1.2.0.38

SYSTEM GEOWIN 1.5

Zakład Geofizyki WGGiOŚ - AGH, Geofizyka Kraków Sp. z o.o.

Rzut poziomy osi otworu ZIP-5



Oczko siatki:
dx=4.00 m

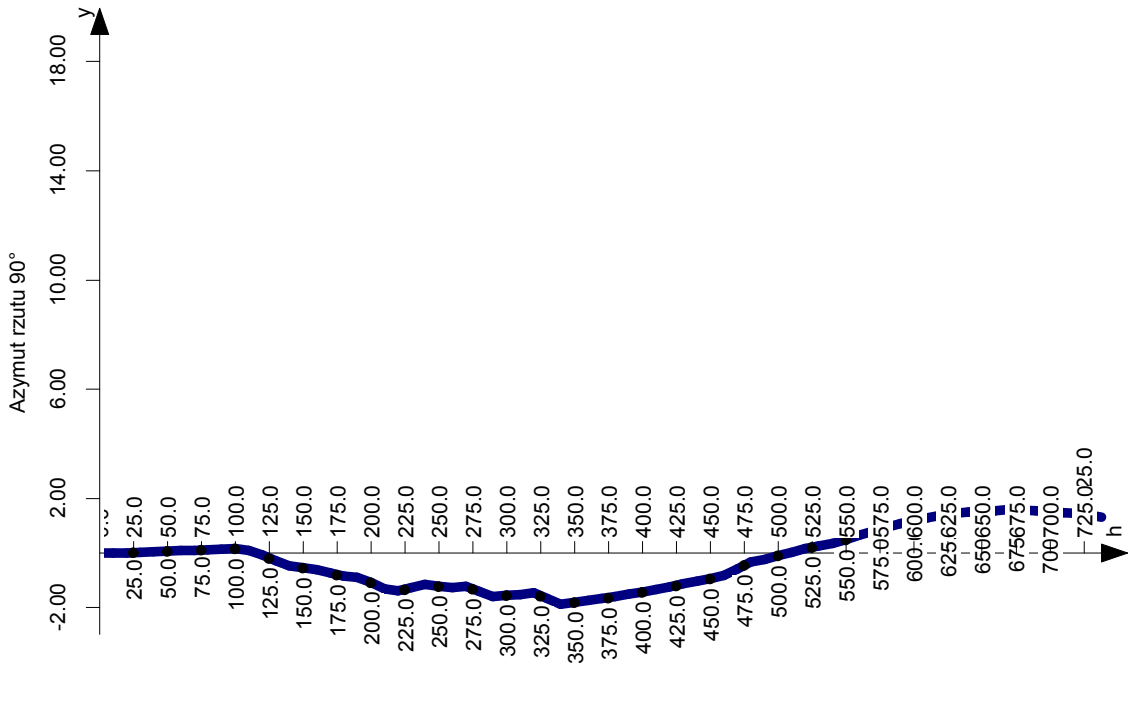
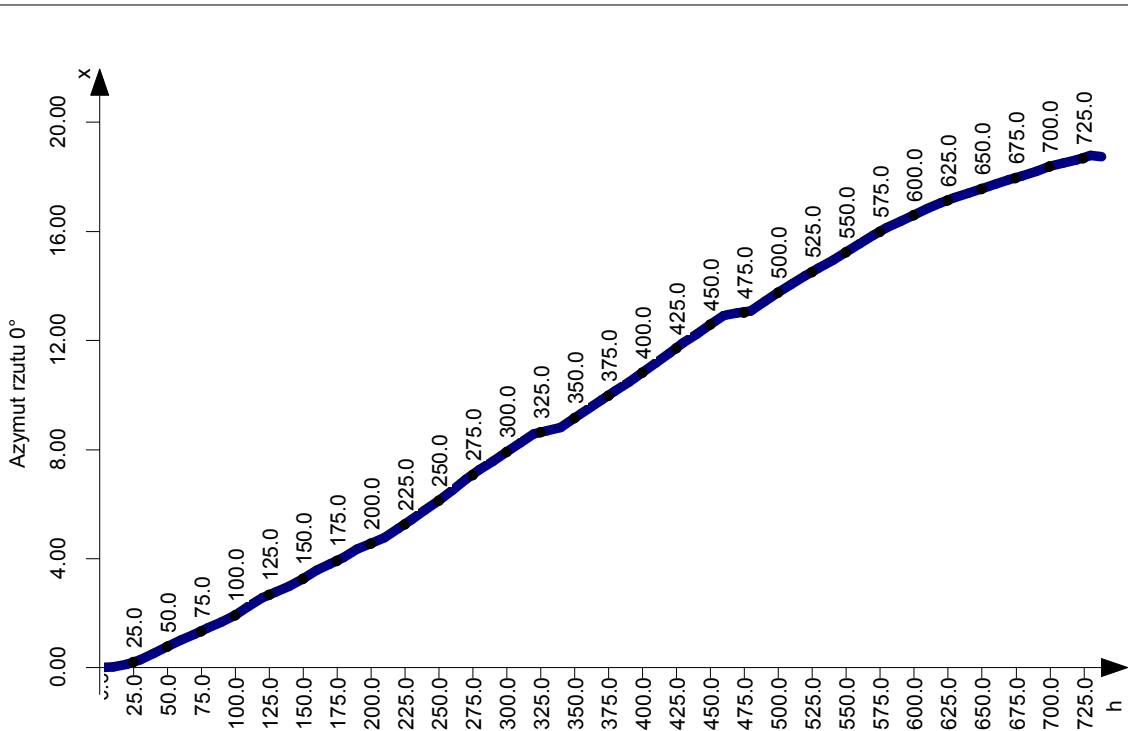
Wsp. pkt pocz.:
x=0 m
y=0 m
h=0 m

Wsp. pkt końc.:
x=18.75 m
y=1.31 m
h=737.67 m

Metoda:
promieni krzywizn
il. p. pośr. n=1
d= 18.80 m
azymut= 3.99°

GEOWIN 1.5

Rzut pionowy osi otworu ZIP-5



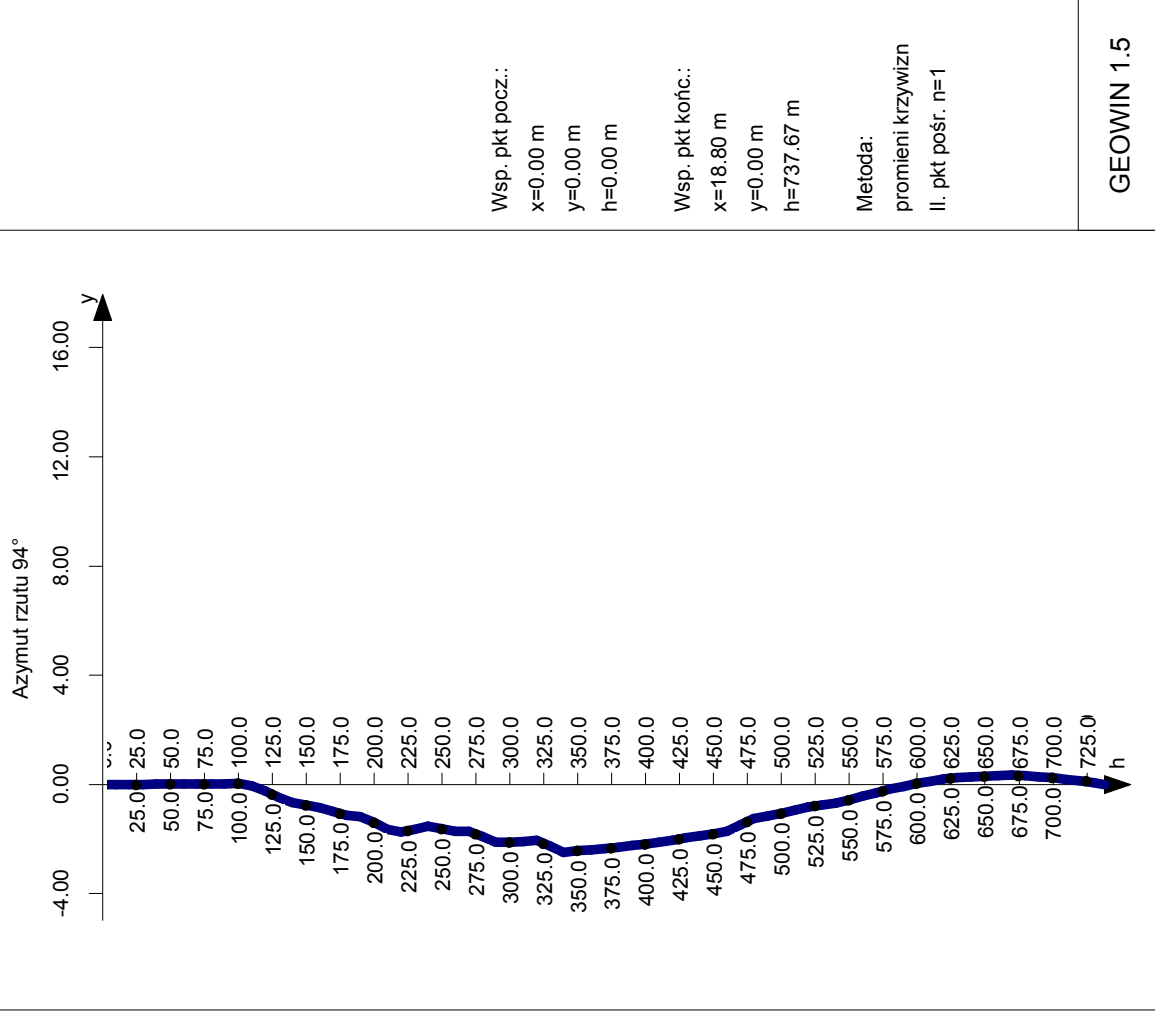
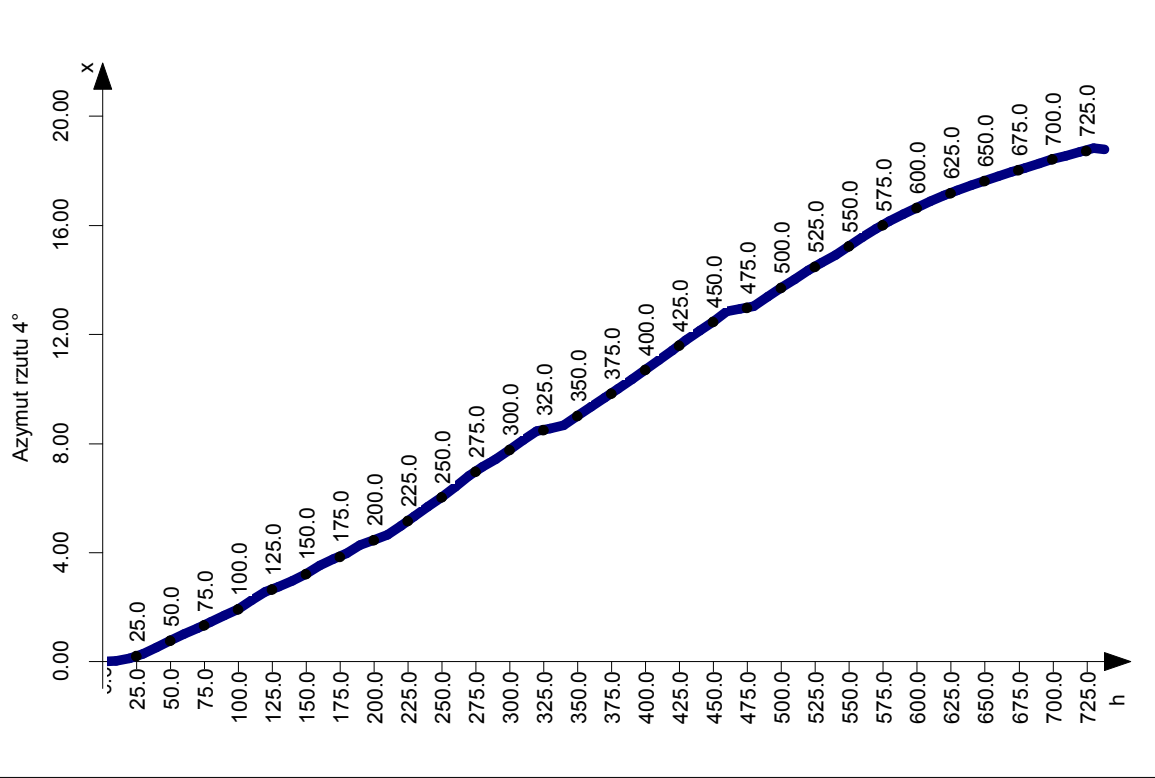
Wsp. pkt pocz.:
 x=0.00 m
 y=0.00 m
 h=0.00 m

Wsp. pkt końc.:
 x=18.75 m
 y=1.31 m
 h=737.67 m

Metoda:
 promieni krzywizn
 Il. pkt pośr. n=1

GEOWIN 1.5

Rzut pionowy osi otworu ZIP-5



Wsp. pkt pocz.:
 x=0.00 m
 y=0.00 m
 h=0.00 m

Wsp. pkt końc.:
 x=18.80 m
 y=0.00 m
 h=737.67 m

Metoda:
 promieni krzywizn
 Il. pkt pośr. n=1

GEOWIN 1.5