

POMIARY GEOFIZYCZNE

Otwór: ZIP-3
Rejon: Zapadisko-Przedkrapackie
Odcinek pomiarowy: 119.0 - 820.0 m

Wysokość npn.: b.d. m
Skala głębokości: 1 : 500

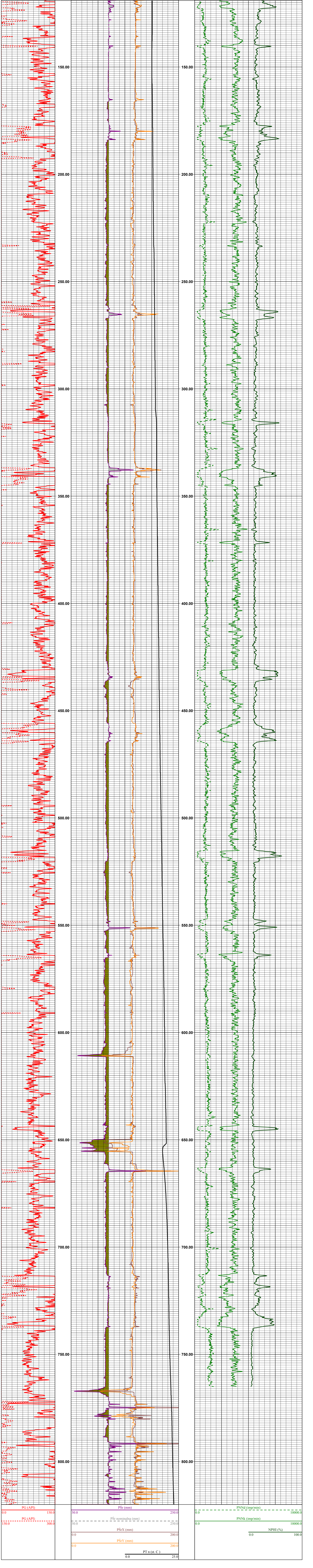
Data pomiarów: 05.10.2013
Grupa pomiarowa: TGP-Z
Kierownik: mgr inż. J. Puchaczewicz
Operatorzy: mgr inż. M. Kmetko

Wysokość podbudowy: 0.6 m
Głębokość otw. wg pomiaru: 820.0 m
Głębokość otw. wg wierceń: 830.0 m
Średnica otworu: 119.0 mm
Głębokość rur. wg pomiaru: 119.0 m
Głębokość rur. wg wierceń: 119.5 m
Średnica rur.: 5 1/2 cale
Średnica wewn. rur.: 2.9 mm

Typ laborat. geofizycznego: GeoVista
Typ kabla: 3/16" coaxial
Opracowujący: mgr inż. T. Fryziak
Weryfikator: inż. R. Burliuga

Parametry płuczki: bentonitowo-polimerowa
Rodzaj płuczki: 42 s/1000cm³
Gęstość: 1.02 g/cm³
Wizyjność struki: b.d.
Zasilenie: b.d. j.szt.
Filtracja: 10.0 g/l
Wiskoza: Zapłaszczanie: 4.2
Oporność płuczki: b.d. omm
w temperaturze: 19.9 st C
Temperatura spodu otworu: 22.8 st C

Krzywa pomiarowa	PG	PTn	PNNd	PNNk	NPH	PSr	PSX	PSY	ZACS
Typ sondy	NGRS	TCME							
Prędkość pomiaru [m/min]	10.0	10.0							10.0
Rozstaw sondy [m]									
Interwał [m]	od 119.0	119.0	119.0						119.0
	do 820.0	820.0	820.0						765.0



Krzywa pomiarowa	PG	PTn	PNNd	PNNk	NPH	PSr	PSX	PSY	ZACS
Typ sondy	NGRS	TCME							
Prędkość pomiaru [m/min]	10.0	10.0							10.0
Rozstaw sondy [m]									
Interwał [m]	od 119.0	119.0	119.0						119.0
	do 820.0	820.0	820.0						765.0