

POMIARY GEOFIZYCZNE

Otwór:
Rejon:
Odcinek pomiarowy:
Wysokość n.p.m.:
Skala głębokości:

Data pomiarów:
Grupa pomiarowa:
Kierownik:
Operatorzy:

Typ laborat. geofizycznego:
Typ kabla:
Opracowujący:
Weryfikator:

Parametry płuczki:
Rodzaj płuczki:
Gęstość:
Wiskozyczność strukt.:
Zasolenie:
Filtracja:

Wiskoza:
Zapłaśczenie:
Oporność płuczki:
w temperaturze:
Temperatura spodu otworu:

Krzywa pomiarowa
Typ sondy
Prędkość pomiaru [mm/s]
Rozstaw sondy [m]
Interwał [m]

PG
NGCS
10.0
-

PŚr. PŚr X, PŚr Y
ZACS
10.0
-

Wysokość podbudowy:
Głębokość otw. wg pomiaru:
Głębokość otw. wg wierceń:
Średnica otworu:
Głębokość rur. wg pomiaru:
Głębokość rur. wg wierceń:
Średnica rur:
Średnica wewn. rur:

0.6 m
820.0 m
830.0 m
119.0 mm
119.0 m
119.5 m
5 1/2 cale
129 mm

42 s/1000cm³
b.d.
4.045 %
b.d.
19.9
25.0

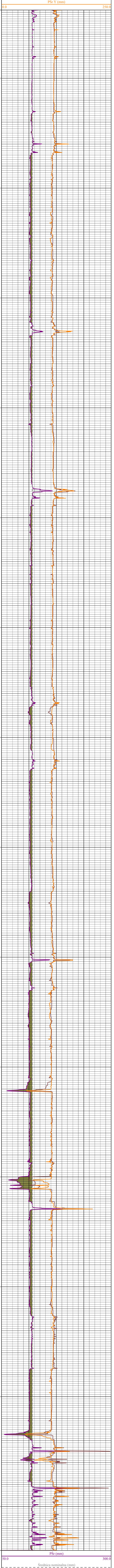
b.d.
4.045 %
b.d.
19.9
25.0

PŚr. PŚr X, PŚr Y
SKP-1
10.0
-

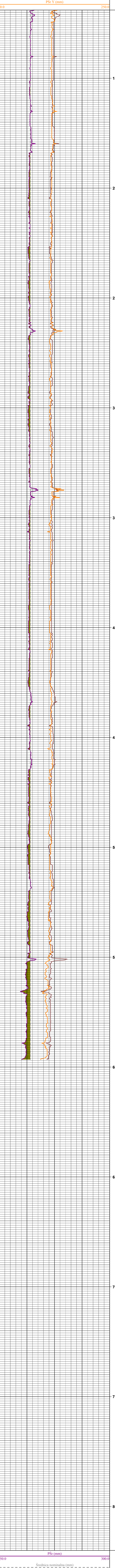
PG
NGCS
10.0
-

PŚr. PŚr X, PŚr Y
SKP-1
10.0
-

PROFILOWANIE ŚREDNICY z dnia 05.10.2013



PROFILOWANIE ŚREDNICY z dnia 02.10.2013



PROFILOWANIE GAMMA NATURALNE

