

**INTERPRETACJA POMIARÓW GEOFIZYCZNYCH**

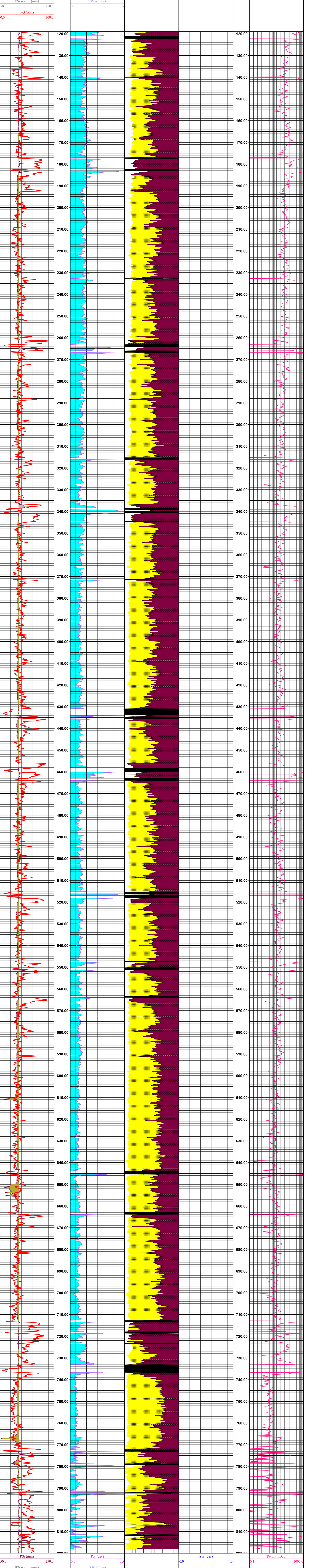
**ZIP-3**  
Otwór: Zapadlisko Przedkapackie  
Rejon: 119 0 - 820 0 m  
Oddinek pomiarowy:  
Wysokość n.p.m.: b.d. m  
Skala głębokości: 1 : 500

Data pomiarów: 05.10.2013  
Grupa pomiarowa: TG-P-Z  
Kierownik: mgr inż. J. Puchaczewicz  
Operator: mgr M. Kmetko  
Typ labor.: geofizycznego: Geofizyka  
Typ kabla: 3/16" coaxial  
Opracowujący: mgr inż. T. Fryszak  
Weryfikator: inż. R. Burliaga

Wysokość podbudowy: 0,6 m  
Głębokość otw. wg pomiaru: 820,0 m  
Głębokość otw. wg wiercenia: 830,0 m  
Srednica otworu: 120 mm  
Głębokość rur. wg pomiaru: 119,0 m  
Głębokość rur. wg wiercenia: 119,5 m  
Srednica rur.: 5 1/2 cale  
Srednica wewn. rur.: 129 mm

Parametry płuczki: bentonitowo-polimerowa  
Rodzaj płuczki: 1.02  
Gęstość: 1,02 g/cm<sup>3</sup>  
Wydajność strugi: b.d.  
Zasolenie: b.d.  
Filtracja: 10,0 g/l

Wiskozja: 42 s/1000cm<sup>3</sup>  
Zapieszczenie: b.d.  
Oporność płuczki: 4,045 omm  
Temperatura: 19,9 st C



|                  |  |      |                 |  |  |  |
|------------------|--|------|-----------------|--|--|--|
| kawerna          |  | woda | porowatość      |  |  |  |
| korek elastyczny |  |      | kwarc           |  |  |  |
|                  |  |      | węgiel kamienny |  |  |  |
|                  |  |      | II              |  |  |  |