

POMIARY GEOFIZYCZNE

OMP-1
 ZAPADLIŚKO GÓRNOŚLĄSKIE
 0.0 - 820.0 m
 Wysokość n.p.m.: b.d. m
 Skala głębokości: 1:500

Data pomiarów: 17.08.2012
 Grupa pomiarowa: 1A-Z-2
 Kierownik: T. Hanus
 Operator: 168/120/104 mm

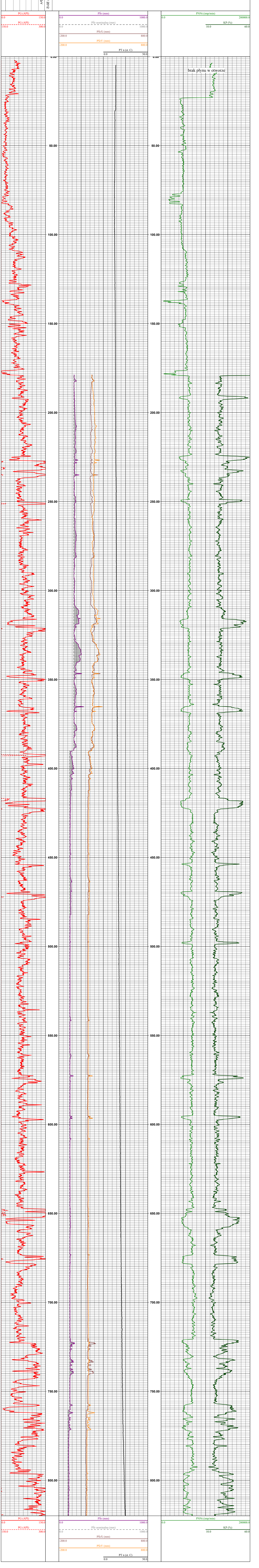
Wysokość podbudowy: 0.7 m
 Głębokość otw. wg pomiaru: 820.0 m
 Głębokość otw. wg wierceń: 820.0 m
 Średnica otworu: 168/120/104 mm
 Głębokość nur. wg pomiaru: 179.0 m
 Głębokość nur. wg wierceń: 179.6 m
 Średnica nur.: 5/8 cale
 Średnica wewn. rur.: 185mm

Typ laborat. geofizycznego: CAG-2-ZG
 Typ kabla: KG-3
 Opracowujący: mgr inż. I. Mikołajewicz
 Weryfikator: inż. R. Buługa

Parametry płuczki:
 Rodzaj płuczki: bentonitowo-polimerowa
 Gęstość: 1.04 g/cm3
 Wytrzymałość strukt.: b.d. j.szl.
 Zasolenie: b.d. g/l
 Filtracja: 15.0 cm3

Wiskozja: b.d. s/1000cm3
 Zapaszczenie: b.d. %
 Oporność płuczki: 2.2290mm
 w temperaturze: 15.0 st.C

Krzęwa pomiarowa			
Typ aparatury	PG, PNN	KP	PT n
Prędkość pomiaru [m/min]	KRG 10.0	KRG 10.0	TEG 10.0
Rozstaw sondy [m]	-	-	-
Interwał [m]	od 0.0	do 179.0	0.0
		820.0	820.0



Krzęwa pomiarowa			
Typ aparatury	PG, PNN	KP	PT n
Prędkość pomiaru [m/min]	KRG 10.0	KRG 10.0	TEG 10.0
Rozstaw sondy [m]	-	-	-
Interwał [m]	od 0.0	do 179.0	0.0
		820.0	820.0

PROGEO 3.5b, I. Kowalik, Kraków 2000

Arkusz: "Mikroinż." P-8094/2012