

- projekt -

**UCHWAŁA Nr
Rady Miasta Imielin
z dnia**

w sprawie wyrażenia zgody na ustanowienie służebności przesyłu na nieruchomościach stanowiących własność gminy Imielin na rzecz TAURON Dystrybucja S.A Oddział Będzin oraz na rzecz Polskich Sieci Elektroenergetyczne – Południe Spółka Akcyjna z siedzibą w Katowicach.

Na podstawie art. 18 ust. 2 pkt 9 lit. „a” ustawy z dnia 8 marca 1990r. o samorządzie gminnym (j.t. Dz. U.2013.594 z późn. zm.) i art. 13 ust. 1 ustawy z dnia 21 sierpnia 1997 r. o gospodarce nieruchomościami (t.j. Dz. U. 2015.782 z późn. zm.) oraz art. 305¹ Kodeksu Cywilnego Rada Miasta Imielin

u c h w a l a :

§ 1

Wyraża się zgodę na ustanowienie służebności przesyłu na następujących działkach :

1. nr 376 – zabudowanej stacją TRAFO i na dz nr: 1547/377, 2062/384, 2064/387, 374, 386 zapisanych w księdze wieczystej nr KA1L/00023305/8 i nr KA1L/00016674/3.
2. nr 1238/42 - zabudowanej stacją TRAFO i na dz nr: 1212/39, 1237/42 zapisanych w księdze wieczystej nr KA1L/00011840/3 i nr KA1L/00021551/3.
3. nr: 158, 159 wymienione działki zapisane są w księdze wieczystej nr KA1L/00022852/0
4. nr 190/65 zapisanej w księdze wieczystej nr KA1L/00022853/7.

§ 2

Służebność przesyłu polegać będzie na korzystaniu z części działek wymienionych w § 1 polegającym na każdorazowym jej udostępnianiu przedsiębiorcy w celu wykonywania niezbędnych robót związanych z eksploatacją, konserwacją, modernizacją, remontami, usuwaniem awarii oraz przebudową urządzeń i instalacji elektroenergetycznych.

§ 3

Wyraża się zgodę na ustanowienie odpłatnej służebności przesyłu na rzecz TAURON Dystrybucja S.A. Oddział w Będzinie na działkach wymienionych w § 1 w pkt 1-3, w oraz na rzecz Polskich Sieci Elektroenergetyczne – Południe Spółka Akcyjna z siedzibą w Katowicach na działce wymienionej w pkt 4.

§ 4

Ustanowienie służebności przesyłu nastąpi za wynagrodzeniem ustalonym przez rzeczoznawcę majątkowego. Zakres służebności przesyłu zostanie określony na mapach, które będą stanowiły załącznik do aktu notarialnego.

§ 5

Wykonanie uchwały powierza się Burmistrzowi Miasta Imielin.

§ 6

Uchwała wchodzi w życie z dniem podjęcia.

RADCA PRAWNY
mgr Jacek Jędrzycka
(Kt - 1875)

BURMISTRZ MIASTA
IMIELIN
mgr inż. Jan Chwiędacz

Uzasadnienie

Do projektu uchwały w sprawie wyrażenia zgody na ustanowienie służebności przesyłu na nieruchomościach stanowiących własność gminy Imielin na rzecz TAURON Dystrybucja S.A Oddział Będzin oraz na rzecz Polskich Sieci Elektroenergetyczne – Południe Spółka Akcyjna z siedzibą w Katowicach .

Przedmiotem niniejszej uchwały jest wyrażenie zgody na ustanowienie służebności przesyłu na rzecz TAURON S.A. Oddział w Będzinie, na działce gruntu nr 376 zabudowanej stacją TRAF0 i działkach przyległych położonych w bezpośrednim sąsiedztwie Ośrodka Zdrowia.

Prawnego uregulowania wymaga także stacja TRAF0 znajdująca się w bezpośrednim sąsiedztwie Lecznicy dla zwierząt na działce nr 1238/42, a także działki przyległe do tej stacji.

Dodatkowo Spółka Tauron zwróciła się do Gminy o ustanowienie służebności przesyłu na działkach nr :158, 159 położonych w rejonie ul. Malczewskiego (pod lasem).

Na działce nr 190/65 będzie ustanowiona służebność przesyłu na rzecz Polskich Sieci Elektroenergetyczne – Południe Spółka Akcyjna z siedzibą w Katowicach.

W niniejszej sprawie ustanowienie służebności przesyłu ma na celu udostępnienie przedsiębiorcy w/w części działek w celu wykonywania niezbędnych robót związanych z eksploatacją, konserwacją, modernizacją, remontami, usuwaniem awarii oraz wykonaniem przebudowy urządzeń i instalacji.

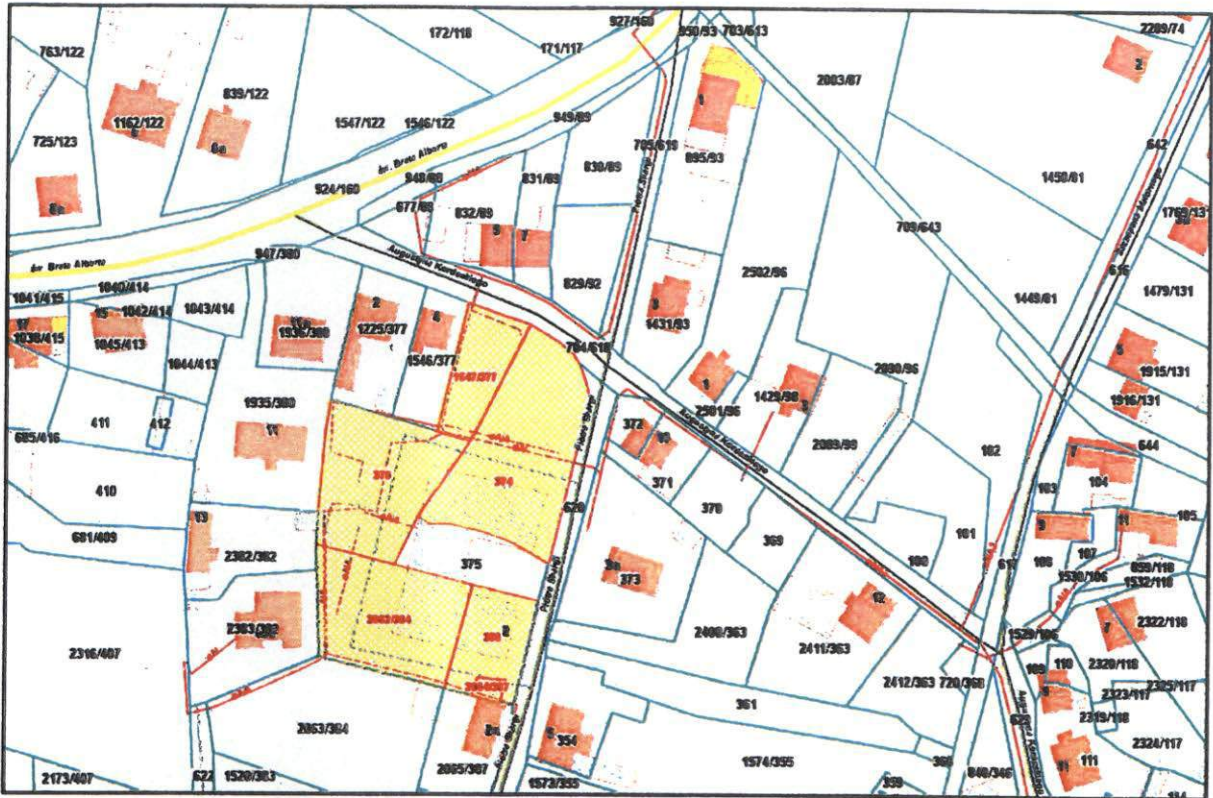
Zgodnie z art. 305 ¹ kodeksu cywilnego *nieruchomość można obciążyć na rzecz przedsiębiorcy, który zamierza wybudować lub którego własność stanowią urządzenia, o których mowa w art. 49 § 1, prawem polegającym na tym, że przedsiębiorca może korzystać w oznaczonym zakresie z nieruchomości obciążonej, zgodnie z przeznaczeniem tych urządzeń (służebność przesyłu).*

W/w Spółki zobowiązane będą ponieść koszty związane z ustanowieniem ograniczonego prawa rzeczowego, w tym koszty aktu notarialnego. Mając na względzie powyższe podjęcie niniejszej uchwały jest uzasadnione.

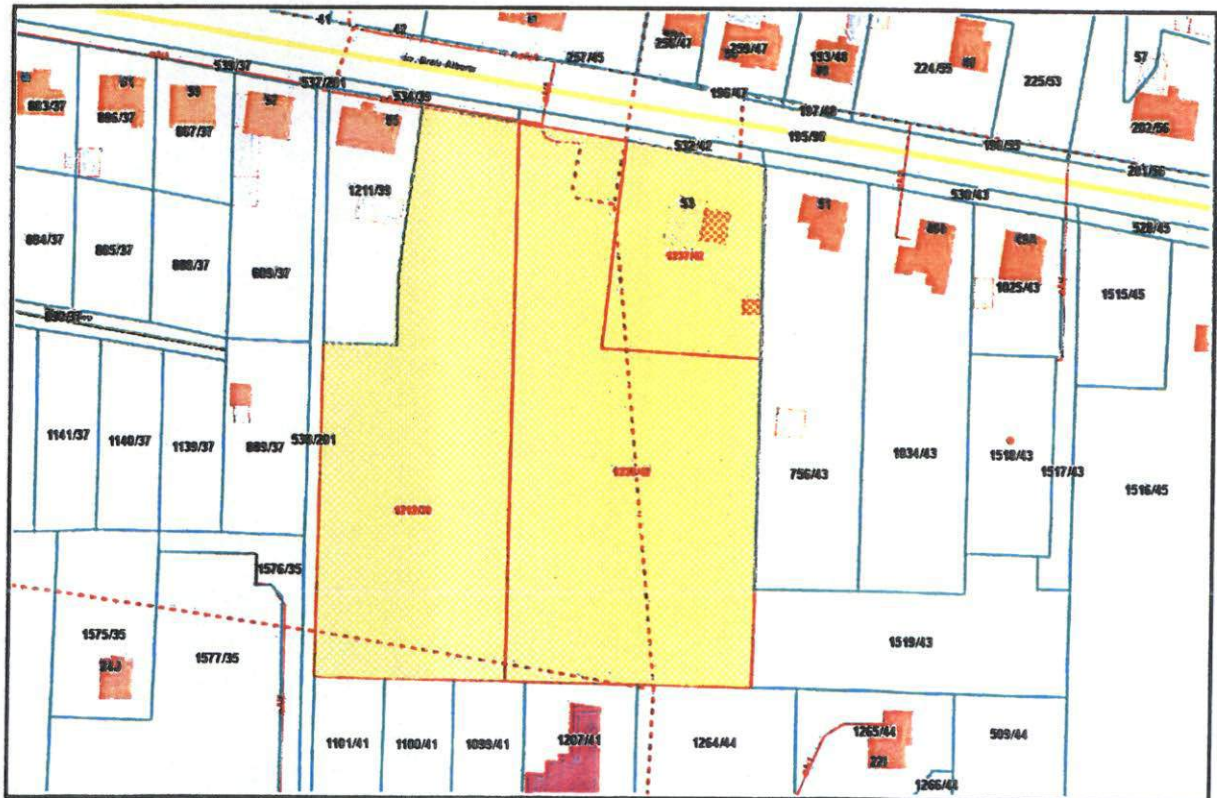
KIEROWNIK
Referatu Gospodarki
Przestrzennej i Geodezji

mgr inż. arch. Magdalena Kryczek

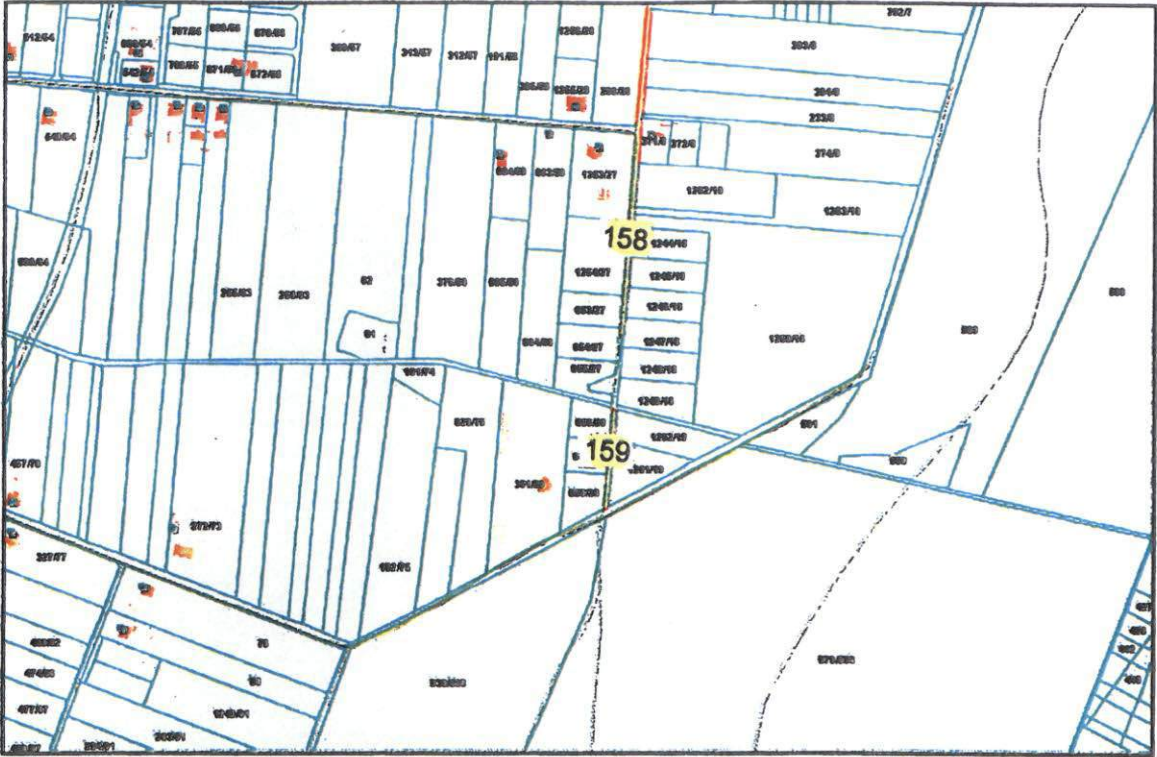
1.



2.



3.



4.

