

-projekt-

Uchwała Nr .....  
Rady Miasta Imielin  
z dnia .....roku

w sprawie nadania nazwy ulicy

Na podstawie art. 18 ust. 2 pkt 13 ustawy z dnia 8 marca 1990 r. o samorządzie gminnym (tekst jedn.: Dz. U. Z 2015 r., poz. 1515.), oraz art. 8 ust. 1a ustawy z dnia 21 marca 1985 r. o drogach publicznych (tekst jedn.: Dz. U. z 2015 r., poz. 460 z późn. zm.),

Rada Miasta Imielin  
u c h w a ł a :

§ 1

Nadać nazwę: **ulica Szafirowa** wydzielonej drodze wewnętrznej (działka numer 158), stanowiącej drogę boczną od ulicy Jerzego Szaniawskiego.

§ 2

Lokalizacja ulicy, o której mowa w § 1 przedstawiona jest w załączniku nr 1 i nr 2 do niniejszej uchwały.

§ 3

Wykonanie uchwały powierza się Burmistrzowi Miasta Imielin.

§ 4

Uchwała podlega podaniu do publicznej wiadomości poprzez publikację w prasie miejscowej i przez wywieszenie na tablicach ogłoszeń Urzędu Miasta.

§ 5

Uchwała wchodzi w życie po upływie 14 dni od jej ogłoszenia w Dzienniku Urzędowym Województwa Śląskiego.

Wnosi Burmistrz:

**BURMISTRZ MIASTA  
IMIELIN**

*mgr inż. Jan Chwiedacz*

**RADCA PRAWNY**

*Pilarska*  
**mgr Bożena PILARSKA**  
(nr wpisu 1172)

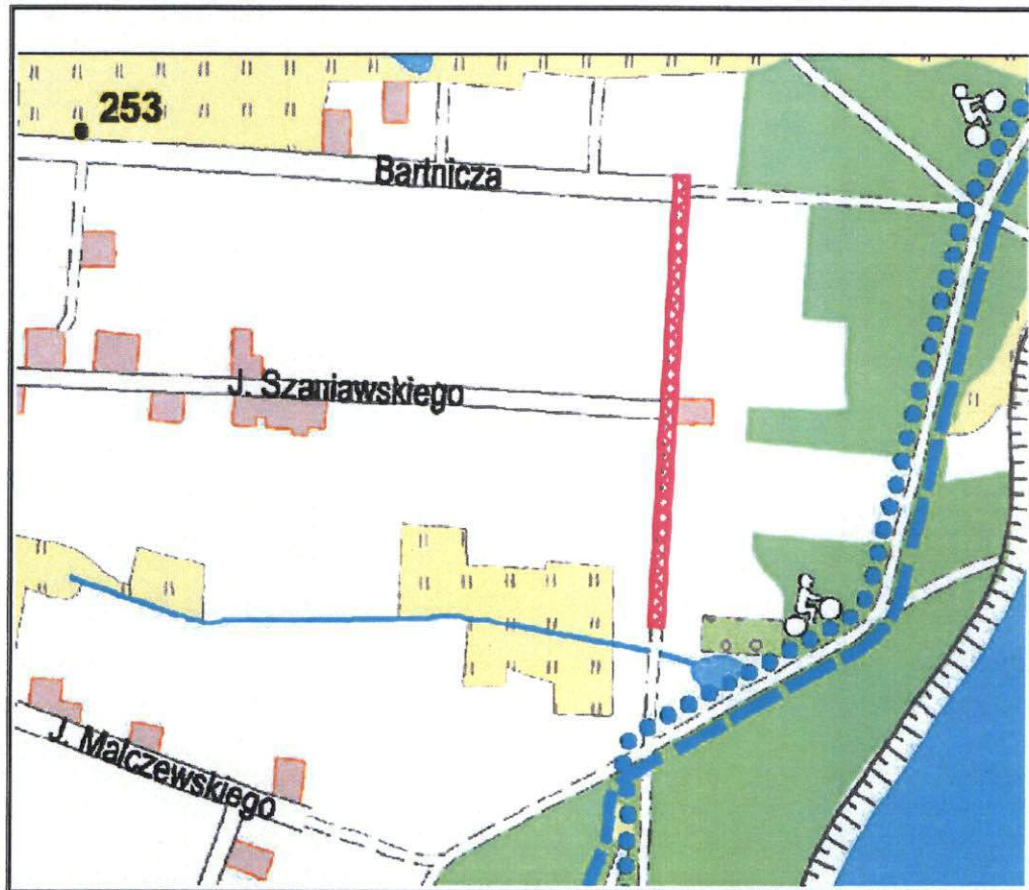
*dk*

**Załącznik nr 1**

do Uchwały Nr...../2015

Rady Miasta Imielin

z dnia ..... 2015r.



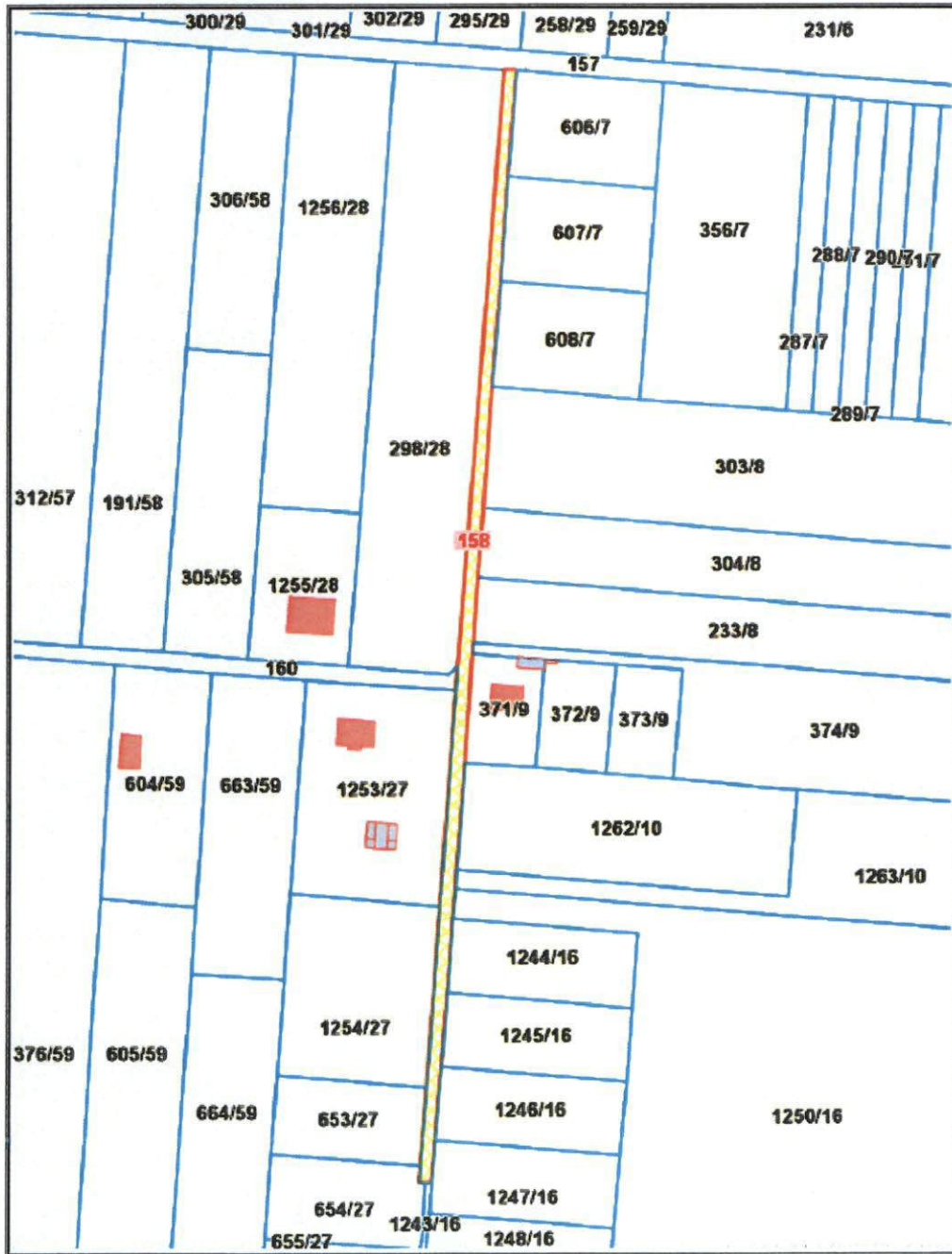
LOKALIZACJA PRZEDMIOTOWEJ ULICY

Załącznik nr 2

do Uchwały Nr...../2015

Rady Miasta Imielin

z dnia ..... 2015r.



## UZASADNIENIE

### do projektu uchwały Rady Miasta Imielin w sprawie nadania nazwy ulicy

Potrzeba nadania nowej nazwy ulicy zlokalizowanej w rejonie ulic Bartniczej i Jerzego Szaniawskiego spowodowana jest dopuszczeniem pod zabudowę mieszkaniową nowych terenów, które nie były wcześniej analizowane pod kątem ich dopuszczenia pod zainwestowanie. Nowa nazwa ma na celu utrzymanie czytelnej i racjonalnej numeracji porządkowej budynków zlokalizowanych przy przedmiotowej drodze ze szczególnym uwzględnieniem bezpieczeństwa Mieszkańców.

Droga, której zgodnie z projektowaną uchwałą planuje się nadać nazwę ulica Szafirowa położona jest w granicach działki nr 158 (obręb Imielin, k. m. 10) i stanowi własność Gminy Imielin.

**KIEROWNIK**  
Referatu Gospodarki  
Przestrzennej i Geodezji  
mgr inż. arch. *Magdalena Kryczek*