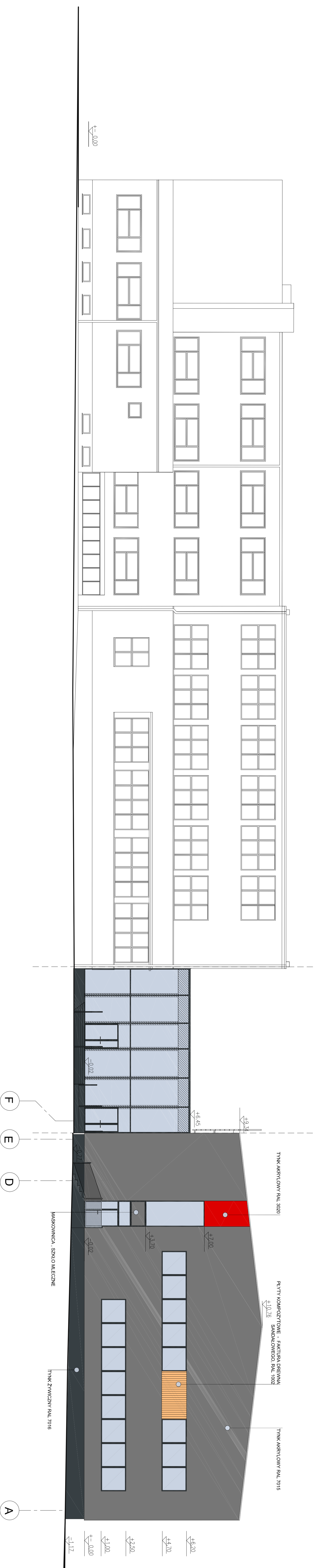
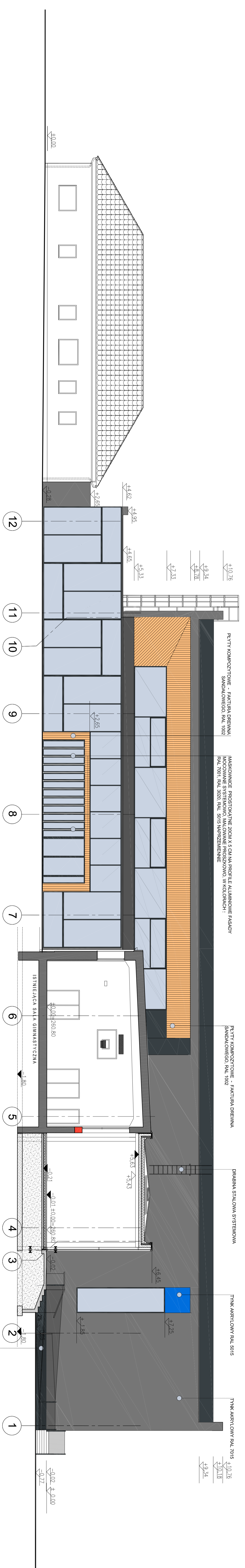


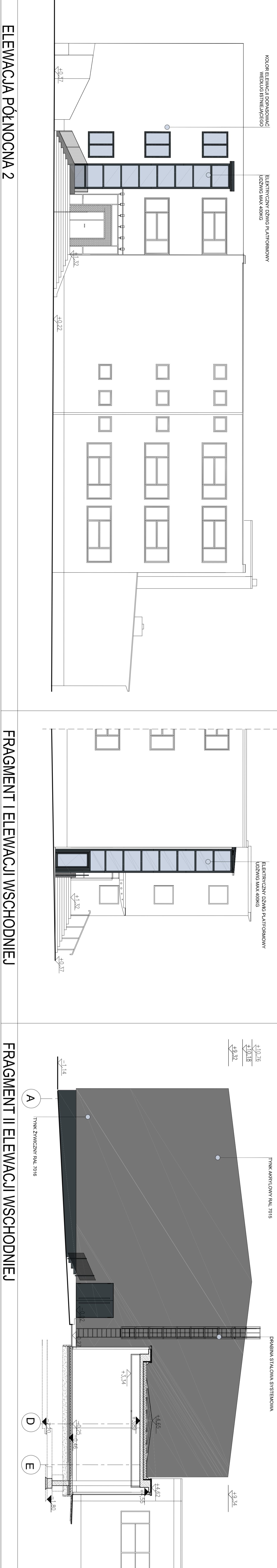
ELEWACJA POŁUDNIOWA



ELEWACJA ZACHODNIA



ELEWACJA PÓŁNOCNA



ELEWACJA PÓŁNOCNA 2

FRAGMENT I ELEWACJI WSCHODNIEJ

FRAGMENT II ELEWACJI WSCHODNIEJ

Wskazania:

1. Zbiór projektów do prac konstrukcyjnych i instalacyjnych.
2. Dokumentacja techniczna do prac instalacyjnych i elektrycznych.
3. Dokumentacja techniczna do prac instalacyjnych i elektrycznych.
4. Dokumentacja techniczna do prac instalacyjnych i elektrycznych.
5. Dokumentacja techniczna do prac instalacyjnych i elektrycznych.
6. Dokumentacja techniczna do prac instalacyjnych i elektrycznych.
7. Dokumentacja techniczna do prac instalacyjnych i elektrycznych.
8. Dokumentacja techniczna do prac instalacyjnych i elektrycznych.
9. Dokumentacja techniczna do prac instalacyjnych i elektrycznych.
10. Dokumentacja techniczna do prac instalacyjnych i elektrycznych.
11. Dokumentacja techniczna do prac instalacyjnych i elektrycznych.
12. Dokumentacja techniczna do prac instalacyjnych i elektrycznych.

Informacje projektowa:

40-00-280/80m/00m

**PROJEKT PRZEJAZDOWY
III A ARCHITEKTURA**

**III. PROJEKT ARCHITECTONICZNO-BUDOWLANY
III A ARCHITEKTURA**

OPIS	DATA	STATUS
PROJEKT PRZEJAZDOWY	11.12.2015	AKTUALNY
PROJEKT ARCHITECTONICZNO-BUDOWLANY	11.12.2015	AKTUALNY
PROJEKT ARCHITECTONICZNO-BUDOWLANY	11.12.2015	AKTUALNY
PROJEKT ARCHITECTONICZNO-BUDOWLANY	11.12.2015	AKTUALNY
PROJEKT ARCHITECTONICZNO-BUDOWLANY	11.12.2015	AKTUALNY

ILIASIS

MAKSYMILIAN JAMNICKI

MAKSYMILIAN JAMNICKI