

UCHWAŁA Nr XII/52/2007
Rady Miasta Imielin
z dnia 28 września 2007 roku.

w sprawie ustalenia zasad i trybu przeprowadzania konsultacji
z mieszkańcami dotyczących zmiany granic administracyjnych
pomiędzy gminami Imielin i Chełm Śląski.

Na podstawie art. 4a ust. 1 oraz art. 5a ust. 2 ustawy
z dnia 8 marca 1990 roku o samorządzie gminnym (j.t. Dz.U. z 2001 roku,
Nr 142, poz. 1591 z późn.zm.)

R a d a M i a s t a I m i e l i n

u c h w a ł a:

§ 1

Przeprowadzić konsultacje z mieszkańcami Imielina w sprawie zmiany granic administracyjnych pomiędzy gminami Imielin i Chełm Śląski, polegającej na włączeniu do obszaru Imielina posesji położonych w rejonie skrzyżowania ul. Imielińskiej z ul. Sikorskiego i ul. Grzybową, granice obszaru oznaczono na mapie stanowiącej załącznik nr 1 do Uchwały.

§ 2

1. Ustala się termin przeprowadzenia konsultacji w dniach od 23 października 2007 roku do 09 listopada 2007 roku.
2. Konsultacje adresowane są do pełnoletnich mieszkańców Imielina.
3. Regulamin określający tryb i zasady przeprowadzania konsultacji, stanowi załącznik Nr 2 do uchwały.
4. Konsultacje przeprowadzone zostaną w formie pisemnej.
Wzór karty do głosowania stanowi załącznik nr 3 do uchwały.

§ 3

1. Powołuje się Zespół do przeprowadzenia konsultacji w składzie:
 - 1) Radna Krystyna Zimmermann- Przewodnicząca
 - 2) Radny Zbigniew Skrzypulec- Członek
 - 3) Radny Roman Komandera - Członek
 - 4) Sekretarz Miasta Maria Janusz - Członek
2. Zadaniem Zespołu jest ustalenie wyników konsultacji, sporządzenie protokołu i zapoznanie z jego treścią Rady Miasta Imielin.

§ 4

Zabezpieczyć w budżecie gminy środki finansowe na pokrycie kosztów przeprowadzenia konsultacji.

§ 5

Wykonanie uchwały powierza się Burmistrzowi Miasta Imielin.

§ 6


Uchwała zostanie podana do publicznej wiadomości poprzez wywieszenie na tablicach ogłoszeń oraz na stronie internetowej.

§ 7

Uchwała wchodzi w życie z dniem podjęcia.

PRZEWODNICZĄCA
Rady Miasta Imielin


mgr Bernadeta Ficek

RADCA PRAWNY

mgr Bożena Pilarzka
nr wpisu K1 1172 /

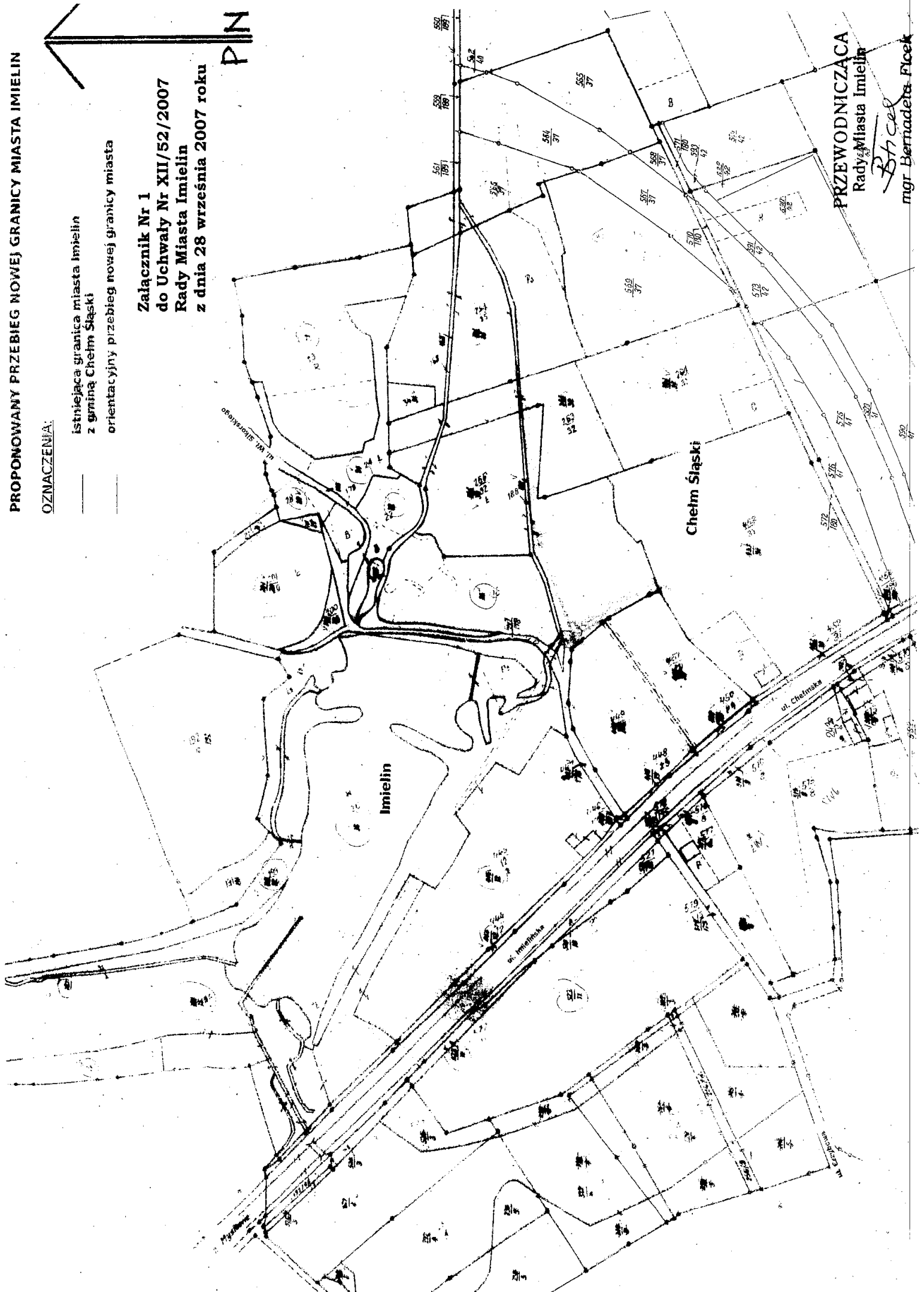
PROPONOWANY PRZEBIEG NOWEJ GRANICY MIASTA IMIELIN

OZNACZENIA:

- istniejąca granica miasta Imielin z gminą Chelm Śląski
- - - orientacyjny przebieg nowej granicy miasta

Załącznik Nr 1
do Uchwały Nr XII/52/2007
Rady Miasta Imielin
z dnia 28 września 2007 roku

PN



PRZEWODNICZĄCA
Rady Miasta Imielin
B. Ficek
mgr Bernadeta Ficek

**Załącznik Nr 2
do Uchwały Nr XII/52/2007
Rady Miasta Imielin
z dnia 28 września 2007 roku**

**REGULAMIN
przeprowadzenia konsultacji z mieszkańcami w sprawie zmiany granic
administracyjnych pomiędzy gminami Imielin i Chełm Śląski.**

§ 1

Konsultacje mają na celu uzyskanie od mieszkańców opinii na temat propozycji zmiany granic administracyjnych pomiędzy gminami Imielin i Chełm Śląski, w celu włączenia do obszaru Imielina posesji położonych w rejonie skrzyżowania ul. Imielińskiej z ulicą Sikorskiego i ul. Grzybową.

§ 2

Konsultacje adresowane są do pełnoletnich mieszkańców Imielina, którzy w dniu rozpoczęcia konsultacji ukończą 18 lat.

§ 3

1. Każda uprawniona osoba do udziału w konsultacjach otrzyma w Urzędzie Miasta w Referacie Organizacyjnym (pokój nr 20) kartę do głosowania. Odbiór karty potwierdza się własnoręcznym podpisem.
2. Karty z oddanym głosem należy wrzucić do urny, która będzie wystawiona przez okres konsultacji tj. od 23 października 2007 roku do 09 listopada 2007 roku na parterze Urzędu Miasta Imielin w godzinach pracy Urzędu Miasta.

§ 4

Zespół powołany do przeprowadzenia konsultacji, przed wystawieniem urny dokona komisyjnego sprawdzenia i opieczetowania.

§ 5

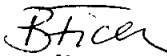
Wyniki konsultacji ustali Zespół, który dokona komisyjnego wyjęcia kart z urny, ich przeliczenia i sporządzenia protokołu.

§ 6

1. Protokół winien zawierać następujące informacje:
 - datę przeprowadzenia konsultacji,
 - ilość kart wydanych,
 - ilość kart wyjętych z urny,
 - ilość oddanych głosów ważnych,
 - wynik konsultacji,
 - podpisy członków Zespołu.
2. Wyniki konsultacji Zespół przedstawi Radzie Miasta Imielin.

§ 7

Konsultacje uznaje się za przeprowadzone, bez względu na liczbę osób biorących w nich udział.

PRZEWODNICZĄCA
Rady Miasta Imielin

mgr Bernadeta Ficek

Załącznik Nr 3
do Uchwały Nr XII/52/2007
Rady Miasta Imielin
z dnia 28 września 2007 roku

KARTA DO GŁOSOWANIA
w konsultacjach z mieszkańcami
w sprawie zmiany granic administracyjnych
między gminami Imielin i Chełm Śląski
w dniach od 23 października 2007 roku do 09 listopada 2007 roku.

Czy jesteś za wprowadzeniem zmiany granic pomiędzy gminami Imielin i Chełm Śląski polegającej na włączeniu do obszaru Imielina posesji położonych w rejonie skrzyżowania ul. Imielińskiej z ul. Sikorskiego i ul. Grzybową.

TAK

NIE

.....
pieczęć gminy

INFORMACJA

Głos jest ważny, jeżeli zostanie postawiony znak „x” przy jednej z odpowiedzi w kratce po prawej stronie.

Postawienie znaku „x” w obu kratkach lub niepostawienie w żadnej powoduje nieważność głosu.

PRZEWODNICZĄCA
Rady Miasta Imielin

B. Ficek
mgr Bernadeta Ficek