

**UCHWAŁA Nr IX/40/2007  
Rady Miasta Imielin  
z dnia 29 czerwca 2007 roku**

w sprawie zatwierdzenia zmian Statutu Samodzielnego Publicznego Zakładu Opieki Zdrowotnej w Imielinie.

Na podstawie art. 18 ust. 2 pkt 15 ustawy z dnia 08 marca 1990 roku o samorządzie gminnym ( t.j. Dz.U. Nr 142, poz. 1591 z 2001r. z późn. zm.), w związku z art.39 ust. 2 i 3 ustawy z dnia 30 sierpnia 1991 roku o zakładach opieki zdrowotnej (t.j. Dz.U. Nr 14, poz. 89 z 2007 roku)

**Rada Miasta Imielin**

**u c h w a ł a :**

**§ 1**

Zatwierdzić zmiany do Statutu Samodzielnego Publicznego Zakładu Opieki Zdrowotnej w Imielinie ( Uchwała Nr IX/51/99 Rady Miejskiej w Imielinie z dnia 28 maja 1999 roku z późniejszymi zmianami) przyjęte Uchwałą Nr 10/III/2007 Rady Społecznej Samodzielnego Publicznego Zakładu Opieki Zdrowotnej w Imielinie z dnia 14 marca 2007 roku w sprawie zmiany Statutu Samodzielnego Publicznego Zakładu Opieki Zdrowotnej w Imielinie, która stanowi załącznik nr 1 do uchwały.

**§ 2**

Jednolity tekst Statutu Samodzielnego Publicznego Zakładu Opieki Zdrowotnej w Imielinie zawiera załącznik nr 2 do uchwały.

**§ 3**

Wykonanie uchwały powierza się Burmistrzowi Miasta.

**§ 4**

Uchwała wchodzi w życie z dniem podjęcia.

**RADCA PRAWNY**  
*Bożena Pilańska*  
mgr Bożena Pilańska  
/nr wpisu KZ 1172 /

**PRZEWODNICZĄCA**  
Rady Miasta Imielin  
*B. Ficek*  
mgr Bernadeta Ficek

**Załącznik Nr 1 do Uchwały Nr IX/40/2007  
Rady Miasta Imielin  
z dnia 29 czerwca 2007 roku  
w sprawie zatwierdzenia zmian Statutu  
Samodzielnego Publicznego  
Zakładu Opieki Zdrowotnej w Imielinie**

**Uchwała Nr 10/III/2007  
Rady Społecznej Samodzielnego Publicznego  
Zakładu Opieki Zdrowotnej w Imielinie  
z dnia 14 marca 2007 roku**

w sprawie : zmiany Statutu Samodzielnego Publicznego Zakładu Opieki Zdrowotnej w Imielinie.

Na podstawie art. 39 ust. 2 i 3 ustawy z dnia 30 sierpnia 1991 roku o zakładach opieki zdrowotnej (t.j. Dz.U. Nr 14, poz.89) na wniosek Dyrektora Samodzielnego Publicznego Zakładu Opieki Zdrowotnej w Imielinie

**Rada Społeczna Samodzielnego Publicznego  
Zakładu Opieki Zdrowotnej w Imielinie  
uchwala , co następuje:**

**§ 1**

Wprowadzić zmiany do Statutu Samodzielnego Publicznego Zakładu Opieki Zdrowotnej w Imielinie (zatwierdzonego Uchwałą Nr XXXII/163/05 Rady Miasta Imielin) o treści :

- 1) Rozdział I Postanowienia ogólne
  - a) w § 1 pkt 1 słowa „(Dz.U. Nr 91, poz.408 z późn. zm.)” zastąpić słowami „(t.j. Dz.U. Nr 14, poz.89 z 2007r.)”,
  - b) w § 1 pkt 3 otrzymuje nowe brzmienie:  
„3) ustawą z dnia 27 sierpnia 2004 roku o świadczeniach opieki zdrowotnej finansowanych ze środków publicznych (Dz.U. Nr 210, poz.2135 z późn. zm.);”
  - c) w § 1 pkt 6 słowa „ustawą z dnia 23 stycznia 2003 r. o powszechnym ubezpieczeniu w Narodowym Funduszu Zdrowia (dz.U. Nr 45, poz.391 z późn. zm.)” zastępuje się słowami: „ustawą z dnia 27 sierpnia 2004 roku o świadczeniach opieki zdrowotnej finansowanych ze środków publicznych (Dz.U. Nr 210, poz.2135 z późn. zm.);”
  - d) w § 1 pkt 7) na końcu zdania dopisać słowa „i Uchwałą Nr XXXII/163/05 Rady Miasta Imielin z dnia 23 czerwca 2005 roku;”
  - e) w § 2 pkt 5. Słowa „z dnia 23 stycznia 2003 roku o powszechnym ubezpieczeniu w Narodowym Funduszu Zdrowia (Dz.U. Nr45, poz. 391 z późn. zm.)” zastąpić słowami „z dnia 27 sierpnia 2004 roku o świadczeniach opieki zdrowotnej finansowanych ze środków publicznych (Dz.U. Nr 210, poz. 2135 z późn. zm.)”

2) Rozdział 5 Organy Zakładu i struktura organizacyjna

a) § 23 ust. 1 pkt b) komórki organizacyjne wprowadza się następujące zmiany:

- „Poradnia (gabinet) lekarza POZ” skreśla się słowo „(gabinet)”
- „Poradnia (gabinet) lekarza rodzinnego” skreśla się słowo „(gabinet)”
- „Poradnia (Gabinet) pielęgniarki środowiskowej – rodzinnej” skreśla się słowo „Poradnia”
- „Poradnia (Gabinet) położnej środowiskowej – rodzinnej” skreśla się słowo „Poradnia”
- „Gabinet medycyny szkolnej w Szkole Podstawowej Nr 2” otrzymuje nowe brzmienie „Gabinet higieny szkolnej w Szkole Podstawowej w Imielinie”,
- „Gabinet medycyny szkolnej w Gimnazjum i Przedszkolu Nr 1 w Imielinie” słowo „medycyny” zastępuje się słowem „higieny”
- „Pracownia diagnostyki laboratoryjnej (laboratorium)” otrzymuje nowe brzmienie „Laboratorium analityczne”
- „Poradnia diabetologiczna” otrzymuje nowe brzmienie „Poradnia cukrzycowa”

3) Rozdział 6 Gospodarka finansowa Zakładu

a) w § 24

- w pierwszym myślniku słowa „(Dz.U. Nr 91, poz.408 z późn. zm.)” zastąpić słowami „(t.j. Dz.U. Nr 14 poz.89 z 2007r.)”
- trzeci myślnik otrzymuje nowe brzmienie:  
„- ustawę z dnia 27 sierpnia 2004 roku o świadczeniach opieki zdrowotnej finansowanych ze środków publicznych (Dz.U. Nr 210, poz. 2135 z późn. zm.),”
- czwarty myślnik otrzymuje brzmienie:  
„ - ustawę z dnia 30 czerwca 2005 roku o finansach publicznych (Dz.U. Nr 249, poz. 2104 z późn. zm.),”
- piąty myślnik otrzymuje nowe brzmienie:  
„ - rozporządzenie Ministra Zdrowia z dnia 01 lipca 2005r. w sprawie szczegółowych warunków przekazywania samodzielnym publicznym zakładom opieki zdrowotnej środków publicznych na realizację programów zdrowotnych i programu Zintegrowane Ratownictwo Medyczne (Dz.U. Nr 131, poz.1099) ,

b) w § 25

ust. 1 pkt 3 skreśla się słowa „o której mowa § 5,”

4) Załącznik Nr 1 do Statutu Samodzielnego Publicznego Zakładu Opieki Zdrowotnej w Imielinie w punkcie II. Komórki organizacyjne Samodzielnego Publicznego Zakładu Opieki Zdrowotnej w Imielinie wprowadza się następujące zmiany:

- pierwszy myślnik otrzymuje brzmienie „- Poradnia lekarza POZ”,
- drugi myślnik otrzymuje brzmienie „-Poradnia lekarza rodzinnego”,
- trzeci myślnik otrzymuje brzmienie „-Gabinet pielęgniarki środowiskowej – rodzinnej”
- czwarty myślnik otrzymuje brzmienie „- Gabinet położnej środowiskowej – rodzinnej”
- piąty myślnik otrzymuje brzmienie „-Gabinet higieny szkolnej w Szkole Podstawowej w Imielinie”

- szósty myślík otrzymuje brzmienie „Gabinet higieny szkolnej w Gimnazjum i Przedszkolu Nr 1 w Imielinie”,
  - dziewiąty myślík otrzymuje brzmienie „- Laboratorium analityczne”
  - czternaście myślík otrzymuje brzmienie „ Poradnia cukrzycowa”
- 5) Załącznik Nr 2 do Statutu Samodzielnego Publicznego Zakładu Opieki Zdrowotnej w Imielinie „Schemat organizacyjny Samodzielnego Publicznego Zakładu Opieki Zdrowotnej w Imielinie” wprowadza się następujące zmiany:
- a) PODSTAWOWA OPIEKA ZROWOTNA
- „Poradnia (gabinet) lekarza POZ” skreśla się słowo „(gabinet)”
  - „Poradnia (gabinet) lekarza rodzinnego” skreśla się słowo „(gabinet)”
  - „Poradnia (Gabinet) pielęgniarki środowiskowej – rodzinnej” skreśla się słowo „Poradnia”
  - „Poradnia (Gabinet) położnej środowiskowej – rodzinnej” skreśla się słowo „Poradnia”
  - „Gabinet medycyny szkolnej w Szkole Podstawowej Nr 2” otrzymuje nowe brzmienie „Gabinet higieny szkolnej w Szkole Podstawowej w Imielinie”,
  - „Gabinet medycyny szkolnej w Gimnazjum i Przedszkolu Nr 1 w Imielinie”, słowo „medycyny” zastępuje się słowem „higieny”
- b) PRACOWNIE DIAGNOSTYCZNE
- „Pracownia diagnostyki laboratoryjnej (laboratorium)” otrzymuje nowe brzmienie „Laboratorium analityczne”
- c) PORADNIE SPECJALISTYCZNE
- „Poradnia diabetologiczna” otrzymuje nowe brzmienie „ Poradnia cukrzycowa”

## § 2

Jednolity tekst Statutu Samodzielnego Publicznego Zakładu Opieki Zdrowotnej w Imielinie, uwzględniający zmiany wprowadzone niniejszą uchwałą zawiera załącznik do uchwały.

## § 3

Uchwała wchodzi w życie z dniem podjęcia.

## § 4

Zmiany Statutu Samodzielnego Publicznego Zakładu Opieki Zdrowotnej w Imielinie, wymagają zatwierdzenia przez Radę Miasta Imielin.

PRZEWODNICZĄCA  
Rady Miasta Imielin  
*B. Ficek*  
mgr Bernadeta Ficek

**Załącznik Nr 2  
do Uchwały Nr IX/40/2007  
Rady Miasta Imielin  
z dnia 29 czerwca 2007r.**

Załącznik do Uchwały Nr 10/III/2007  
Rady Społecznej SPZOZ w Imielinie  
z dnia 14 marca 2007 roku

**STATUT  
SAMODZIELNEGO PUBLICZNEGO ZAKŁADU OPIEKI  
ZDROWOTNEJ W IMIELINIE  
(tekst jednolity)**

**R o z d z i a ł 1  
P o s t a n o w i e n i a o g ó l n e**

**§ 1**

Samodzielny Publiczny Zakład Opieki Zdrowotnej w Imielinie zwany dalej Zakładem działa na podstawie :

- 1) ustawy z dnia 30 sierpnia 1991 roku o zakładach opieki zdrowotnej (t.j. Dz.U. Nr 14, poz.89 z 2007r. ) oraz przepisów wykonawczych wydanych na podstawie tej ustawy;
- 2) ustawy z dnia 08 marca 1990 roku o samorządzie gminnym (t.j. Dz.U. Nr 142, poz.1591 z 2001r. z późn. zm.);
- 3) ustawy z dnia 27 sierpnia 2004 roku o świadczeniach opieki zdrowotnej finansowanych ze środków publicznych (Dz.U. Nr 210, poz.2135 z późn. zm.);
- 4) rozporządzenia Prezesa Rady Ministrów z dnia 22 czerwca 2001r. w sprawie wykazu samodzielnych publicznych zakładów opieki zdrowotnej, które zostały przejęte przez gminy, powiaty i samorzady województw (Dz.U. Nr 65, poz.659 z 2001r. z późn.zm.);
- 5) wpisu do Krajowego Rejestru Sądowego pod numerem 0000060544 dokonanego przez Sąd Rejonowy w Katowicach Wydział Gospodarczy Krajowego Rejestru Sądowego w Katowicach w dniu 12.11.2001 roku;
- 6) umów w sprawie zakresu, zasad oraz warunków udzielania świadczeń zdrowotnych przysługujących ubezpieczonym zawieranych zgodnie z ustawą z dnia 27 sierpnia 2004 roku o świadczeniach opieki zdrowotnej finansowanych ze środków publicznych (Dz.U. Nr 210, poz.2135 z późn. zm.);
- 7) niniejszego Statutu uchwalonego przez Radę Społeczną – Uchwała Nr 2/99 z dnia 16 lutego 1999 roku w sprawie uchwalenia Statutu Zakładu Opieki Zdrowotnej w Imielinie i zatwierdzonego Uchwałą Nr IX/51/99 Rady Miejskiej w Imielinie z dnia 28 maja 1999r. z późniejszymi zmianami: Uchwała Nr XIV/85/99 Rady Miejskiej w Imielinie z dnia 21 grudnia 1999 roku, Uchwała Nr XXXI/156/2001 Rady Miasta Imielin z dnia 28 czerwca 2001 roku, Uchwała Nr XXXIII/167/2001 Rady Miasta Imielin z dnia 26 października 2001 roku, Uchwała nr XLI/218/2002 Rady Miasta Imielin z dnia 28 czerwca 2002 roku, Uchwała Nr XLII/222/2002 Rady Miasta Imielin z dnia 19 września 2002 roku, Uchwała Nr XVII/79/2004 Rady Miasta Imielin z dnia 30 kwietnia 2004 roku, Uchwała Nr XXI/106/2004 Rady Miasta Imielin z dnia 24 września 2004 roku i Uchwała Nr XXXII/163/05 Rady Miasta Imielin z dnia 23 czerwca 2005 roku;

- 8) innych przepisów dotyczących publicznych zakładów opieki zdrowotnej;
- 9) przepisów ustawy z dnia 23 kwietnia 1964r. – Kodeks Cywilny (Dz.U. Nr 16, poz.93 z 1964r. z późn. zm.).

## **§ 2**

1. Zakład ma status samodzielnego publicznego zakładu opieki zdrowotnej.
2. Zakład posiada osobowość prawną na podstawie wpisu do Krajowego Rejestru Sądowego pod numerem 0000060544, dokonanego przez Sąd Rejonowy w Katowicach Wydział Gospodarczy Krajowego Rejestru Sądowego w Katowicach w dniu 12.11.2001 roku.
3. Organem założycielskim dla Zakładu jest Miasto Imielin.
4. Zakład wykonuje należące do jego właściwości zadania z zakresu podstawowej opieki zdrowotnej (dla pacjentów zadeklarowanych w Zakładzie) oraz specjalistycznej opieki zdrowotnej w oparciu o posiadane specjalizacje.
5. Zakład finansowany jest z kontraktów z Narodowym Funduszem Zdrowia zawartych na podstawie umów, zgodnie z ustawą z dnia 27 sierpnia 2004 roku o świadczeniach opieki zdrowotnej finansowanych ze środków publicznych (Dz.U. Nr 210, poz.2135 z późn. zm.).

## **R o z d z i a ł 2**

### **Cel i zadania Zakładu , rodzaje świadczeń zdrowotnych**

## **§ 3**

Celem Zakładu jest udzielanie ambulatoryjnych świadczeń profilaktycznych i leczniczych w zakresie podstawowej i specjalistycznej opieki zdrowotnej oraz szerzenie oświaty zdrowotnej.

## **§ 4**

Założone cele Zakład realizować będzie m.in. poprzez:

- udzielanie indywidualnych porad i konsultacji lekarskich, diagnozowanie i leczenie schorzeń,
- udzielanie świadczeń leczniczych osobom chorym w miejscu ich zamieszkania,
- orzekanie o czasowej niezdolności do pracy,
- opiekę nad kobietami w okresie ciąży,
- opiekę nad kobietami i noworodkami w okresie porodu,
- świadczenie usług z zakresu stomatologii zachowawczej, leczniczej i protetycznej,
- świadczenie usług profilaktycznych dla dzieci,
- opiekę medyczną nad dziećmi uczęszczającymi do przedszkoli, szkół podstawowych i gimnazjum,
- czuwanie nad stanem sanitarno-higienicznym placówek oświatowych,
- wykonywanie badań diagnostycznych,
- świadczenie usług profilaktycznych dla pracowników zakładów na podstawie zawartych umów.

## **§ 5**

Zakład może prowadzić działalność gospodarczą w zakresie usług związanych z działalnością statutową Zakładu.

## **§ 6**

Wykonując statutowe działania Zakład współdziała z:

- 1) innymi Zakładami Opieki Zdrowotnej,
- 2) zakładami pracy, organizacjami społecznymi, stowarzyszeniami, fundacjami,
- 3) władzami samorządowymi miasta Imielin,
- 4) związkami zawodowymi,
- 5) Izbą Lekarską, Izbą Pielęgniarek i Położnych,
- 6) Stacją Sanitarno-Epidemiologiczną,
- 7) Miejskim Ośrodkiem Pomocy Społecznej,
- 8) placówkami oświatowymi.

## **R o z d z i a ł 3**

### **Siedziba i obszar działania**

## **§ 7**

1. Siedziba Zakładu znajduje się w Imielinie przy ul. Piotra Skargi 2.
2. Wykaz stanowisk i komórek organizacyjnych Zakładu, stanowi załącznik Nr 1 do Statutu Samodzielnego Publicznego Zakładu Opieki Zdrowotnej w Imielinie.

## **§ 8**

Obszar działania Zakładu wynikający ze statusu Publicznego Zakładu Opieki Zdrowotnej obejmuje:

- miasto Imielin,
- inny obszar w oparciu o podpisane umowy.

## **R o z d z i a ł 4**

### **Zakres udzielania świadczeń zdrowotnych**

## **§ 9**

Zakład udziela świadczeń w zakresie podstawowej i specjalistycznej opieki zdrowotnej bezpłatnie osobom ubezpieczonym i innym na podstawie odrębnych przepisów.

## § 10

1. Zakład może udzielać świadczeń zdrowotnych odpłatnie lub za częściową opłatą osobom nieuprawnionym do świadczeń bezpłatnych na zasadach i warunkach określonych w odrębnych przepisach.
2. Zakład może udzielać odpłatnie świadczeń profilaktycznych dla pracowników zakładów pracy na podstawie zawartych umów.
3. Zakład może udzielać odpłatnie świadczeń zdrowotnych na podstawie zawartych umów z innymi Zakładami Opieki Zdrowotnej.
4. Zakład może udzielać świadczeń zdrowotnych za częściową odpłatnością lub odpłatnie osobom ubezpieczonym za zasadach określonych w ustawie o zakładach opieki zdrowotnej lub odrębnych przepisach.

## R o z d z i a ł 5

### Organy Zakładu i struktura organizacyjna

## § 11

Organami Zakładu są:

- Rada Społeczna,
- Dyrektor Zakładu.

## § 12

Rada społeczna składa się z 5 osób, a w jej skład wchodzi:

- 1) Burmistrz lub osoba przez niego wyznaczona jako przewodniczący,
- 2) Przedstawiciel Wojewody Śląskiego jako członek,
- 3) Trzech członków wyłonionych przez Radę Miasta Imielin.

## § 13

1. Kadencja Rady Społecznej trwa 4 lata.
2. Sposób zwoływania posiedzeń Rady Społecznej, tryb pracy i podejmowania uchwał określa Regulamin Pracy Rady Społecznej Zakładu Opieki Zdrowotnej w Imielinie.

## § 14

Posiedzenia Rady Społecznej odbywają się przynajmniej raz na kwartał.

## § 15

Członkiem Rady Społecznej Zakładu Opieki Zdrowotnej nie może być pracownik tego Zakładu.



## § 16

Radę Społeczną powołuje, odwołuje oraz zwołuje jej pierwsze posiedzenie Rada Miasta Imielin.

## § 17

Do zadań Rady Społecznej należy w szczególności:

1. przedstawianie podmiotowi, który utworzył Publiczny Zakład Opieki Zdrowotnej, wniosków i opinii w sprawach:
  - a) zmiany lub rozwiązania umowy o udzielenie publicznego zamówienia na świadczenia zdrowotne,
  - b) zbycia środka trwałego oraz zakupu lub przyjęcia darowizny nowej aparatury i sprzętu medycznego,
  - c) związanych z przekształceniem lub likwidacją Zakładu, jego przebudową, rozszerzeniem lub ograniczeniem działalności,
  - d) przyznawania Dyrektorowi Zakładu nagród,
  - e) rozwiązania stosunku pracy lub umowy cywilnoprawnej o zarządzanie Zakładem Opieki Zdrowotnej z Dyrektorem Zakładu,
2. przedstawianie Dyrektorowi Zakładu wniosków i opinii w sprawach:
  - a) planu finansowego i inwestycyjnego,
  - b) rocznego sprawozdania z realizacji planu finansowego i inwestycyjnego,
  - c) kredytów bankowych i dotacji,
  - d) podziału nadwyżki finansowej.
3. uchwalanie statutu Zakładu oraz zmian w statucie i przedkładanie do zatwierdzenia Radzie Miasta Imielin,
4. uchwalanie regulaminu pracy Rady Społecznej oraz przedkładanie go do zatwierdzenia Radzie Miasta Imielin,
5. zatwierdzanie regulaminu porządkowego Publicznego Zakładu Opieki Zdrowotnej,
6. dokonywanie okresowych analiz skarg i wniosków wnoszonych przez osoby korzystające ze świadczeń Zakładu, z wyłączeniem spraw podlegających nadzorowi medycznemu,
7. przedstawianie wniosków Radzie Miasta Imielin odnośnie działalności Zakładu,
8. wykonywanie innych zadań określonych w ustawie i statucie Publicznego Zakładu Opieki Zdrowotnej.

## § 18

Sposób zwoływania posiedzeń Rady Społecznej, tryb pracy i podejmowania uchwał określa Regulamin Pracy Rady Społecznej.

## § 19

Obsługę Rady Społecznej zapewnia Urząd Miasta Imielin.

## § 20

1. Dyrektora Zakładu powołuje i odwołuje Burmistrz Miasta zgodnie z obowiązującymi przepisami.
2. Zakładem kieruje Dyrektor, który reprezentuje Zakład na zewnątrz i jest przełożonym dla pracowników Zakładu.

3. Dyrektora Zakładu podczas nieobecności w pracy zastępuje wyznaczony lekarz.
4. Dyrektor Zakładu ustala Regulamin porządkowy Zakładu, który zatwierdza Rada Społeczna.

## § 21

1. Dyrektor kieruje Zakładem przy pomocy:
  - a) pielęgniarki koordynującej i zarządzającej,
  - b) głównej księgowej.

## § 22

Spory pomiędzy Radą Społeczną a Dyrektorem Zakładu rozstrzyga Rada Miasta Imielin.

## § 23

1. Organizację wewnętrzną Zakładu tworzą:
  - a) samodzielne stanowiska podległe Dyrektorowi:
    - Pielęgniarka koordynująca i zarządzająca
    - Główna księgowa
    - Referent administracyjny
  - b) komórki organizacyjne:
    - Poradnia lekarza POZ
    - Poradnia lekarza rodzinnego
    - Gabinet pielęgniarki środowiskowej - rodzinnej
    - Gabinet położnej środowiskowej - rodzinnej
    - Gabinet higieny szkolnej w Szkole Podstawowej w Imielinie
    - Gabinet higieny szkolnej w Gimnazjum i Przedszkolu Nr 1 w Imielinie
    - Gabinet zabiegowy
    - Punkt szczepień
    - Laboratorium analityczne
    - Punkt pobrań materiałów do badań
    - Pracownia USG
    - Pracownia EKG
    - Pracownia spirometrii
    - Poradnia cukrzycowa
    - Poradnia ginekologiczno-położnicza
    - Poradnia okulistyczna
    - Poradnia stomatologiczna
    - Poradnia otolaryngologiczna
    - Poradnia reumatologiczna
    - Poradnia proktologiczna
    - Poradnia medycyny pracy.
2. Tworzenie dodatkowej komórki organizacyjnej wymaga zgody Rady Społecznej.
3. Schemat organizacyjny Samodzielnego Publicznego Zakładu Opieki Zdrowotnej stanowi załącznik Nr 2 do Statutu Samodzielnego Publicznego Zakładu Opieki Zdrowotnej w Imielinie.

4. Regulamin organizacyjny dla poszczególnych komórek ustala Dyrektor Zakładu, a zatwierdza Rada Społeczna.

## **Rozdział 6**

### **Gospodarka finansowa Zakładu**

#### **§ 24**

1. Zakład prowadzi gospodarkę finansową w oparciu o:
  - ustawę z dnia 30 sierpnia 1991 roku o zakładach opieki zdrowotnej (t.j. Dz.U. Nr 14, poz. 89 z 2007r.) oraz przepisów wykonawczych wydanych na podstawie tej ustawy;
  - ustawę z dnia 29 września 1994r. o rachunkowości (t.j. Dz.U. Nr 76, poz.694 z 2002r. z późn. zm.),
  - ustawę z dnia 27 sierpnia 2004 roku o świadczeniach opieki zdrowotnej finansowanych ze środków publicznych (Dz.U. Nr 210, poz.2135 z późn. zm.),
  - ustawę z dnia 30 czerwca 2005 roku o finansach publicznych (Dz.U. Nr 249, poz. 2104 z późn. zm.),
  - rozporządzenie Ministra Zdrowia z dnia 01 lipca 2005r. w sprawie szczegółowych warunków przekazywania samodzielnym publicznym zakładom opieki zdrowotnej środków publicznych na realizację programów zdrowotnych i programu Zintegrowane Ratownictwo Medyczne (Dz.U. Nr 131, poz.1099) ,
  - plan finansowy ustalony przez Dyrektora Zakładu.

#### **§ 25**

1. Zakład uzyskuje środki finansowe:
  - 1) z umów o świadczenie usług medycznych zawartych z Narodowym Funduszem Zdrowia,
  - 2) z odpłatnych świadczeń zdrowotnych udzielonych w szczególności na zlecenie:
    - a) instytucji ubezpieczeniowych,
    - b) zakładów pracy, organizacji społecznych i innych instytucji,
    - c) innych zakładów opieki zdrowotnej,
    - d) osób prawnych i fizycznych,
    - e) innych kas powszechnego ubezpieczenia zdrowotnego,
  - 3) z prowadzenia działalności gospodarczej,
  - 4) z dotacji na realizację zadań i programów zdrowotnych,
  - 5) z darowizn, zapisów, spadków oraz ofiarności publicznej, a także pochodzenia zagranicznego, z zastrzeżeniem wynikającym z art. 42 ustawy o zakładach opieki zdrowotnej,
  - 6) z innych dotacji.
2. Zakład może otrzymywać dotacje budżetowe od organu założycielskiego na zadanie określone w art. 55 ustawy o zakładach opieki zdrowotnej.

## § 26

Wartość majątku Zakładu określają następujące fundusze:

- fundusz założycielski,
- fundusz Zakładu.

## § 27

Zbycie, wdzierżawienie lub wynajęcie majątku trwałego Zakładu albo wniesienie tego majątku do spółki lub fundacji wymaga zgody Rady Miasta Imielin.

## § 28

Zakład decyduje samodzielnie o podziale nadwyżki budżetowej uzyskanej w wyniku gospodarczego wykorzystania środków publicznych po zasięgnięciu opinii Rady Społecznej.

## § 29

Ujemny wynik finansowy Zakład pokrywa we własnym zakresie.

# R o z d z i a ł 7

## Postanowienia końcowe

### § 30

W sprawach nieuregulowanych w niniejszym statucie mają zastosowanie ogólnie obowiązujące przepisy prawa.

### § 31

Zmiany statutu dokonuje Rada Społeczna Zakładu w formie uchwały.

### § 32

Statut wchodzi w życie po jego zatwierdzeniu przez Radę Miasta Imielin.

PRZEWODNICZĄCA  
Rady Miasta Imielin

  
mgr Bernadeta Ficek

**Załącznik Nr 1**  
**do Statutu Samodzielnego Publicznego**  
**Zakładu Opieki Zdrowotnej w Imielinie**

**Wykaz stanowisk i komórek organizacyjnych**  
**SP ZOZ w Imielinie**

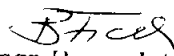
**I. Stanowiska w Samodzielnym Publicznym Zakładzie Opieki Zdrowotnej w Imielinie:**

- Dyrektor Zakładu
- Pielęgniarka koordynująca i zarządzająca
- Główna księgowa
- Referent administracyjny

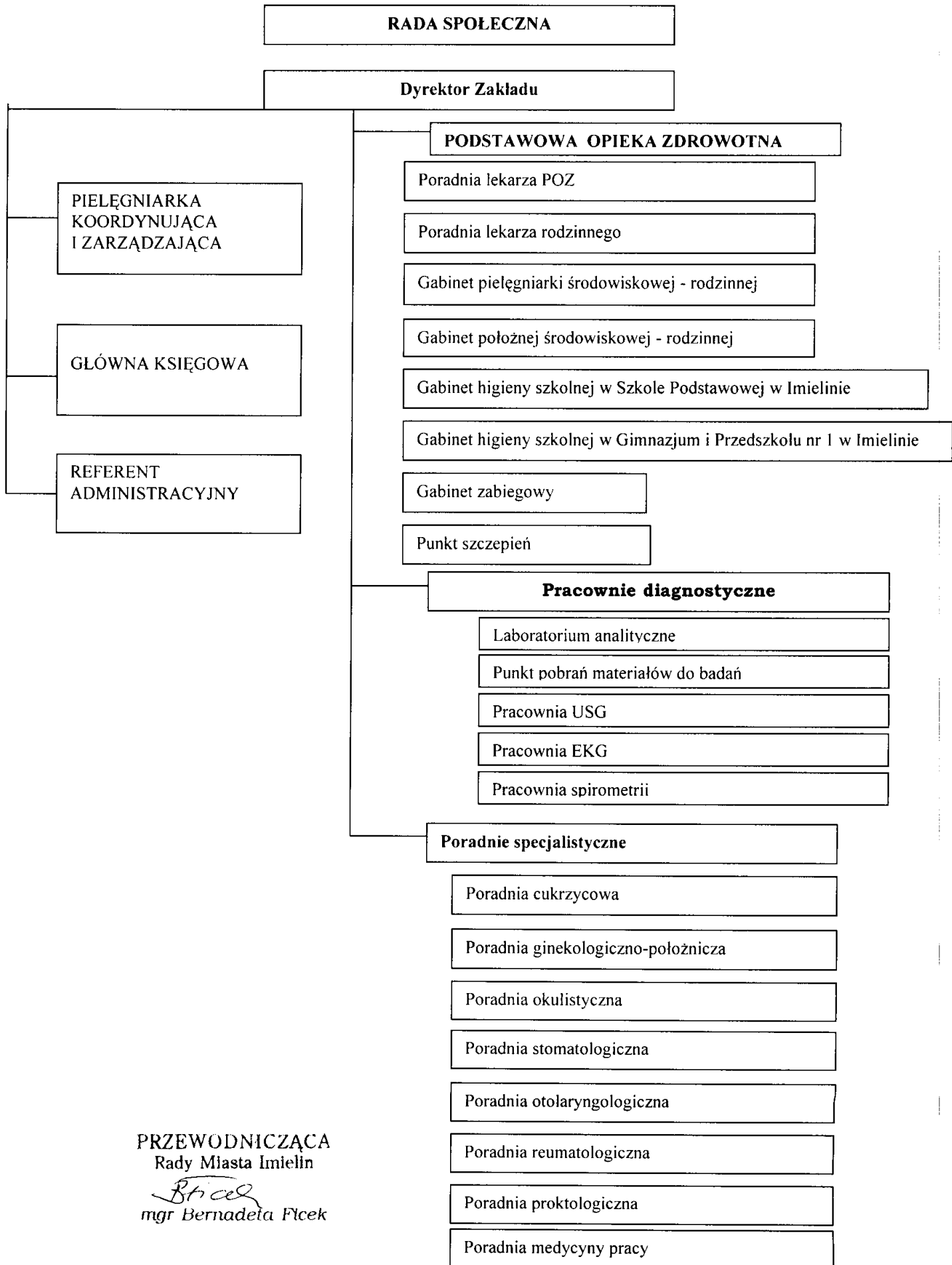
**II. Komórki organizacyjne Samodzielnego Publicznego Zakładu Opieki Zdrowotnej w Imielinie:**

- Poradnia lekarza POZ
- Poradnia lekarza rodzinnego
- Gabinet pielęgniarki środowiskowej - rodzinnej
- Gabinet położnej środowiskowej - rodzinnej
- Gabinet higieny szkolnej w Szkole Podstawowej w Imielinie
- Gabinet higieny szkolnej w Gimnazjum i Przedszkolu Nr 1 w Imielinie
- Gabinet zabiegowy
- Punkt szczepień
- Laboratorium analityczne
- Punkt pobrań materiałów do badań
- Pracownia USG
- Pracownia EKG
- Pracownia spirometrii
- Poradnia cukrzycowa
- Poradnia ginekologiczno-położnicza
- Poradnia okulistyczna
- Poradnia stomatologiczna
- Poradnia otolaryngologiczna
- Poradnia reumatologiczna
- Poradnia proktologiczna
- Poradnia medycyny pracy.

PRZEWODNICZĄCA  
Rady Miasta Imielin

  
mgr Bernadeta Ficek

**Schemat Organizacyjny  
Samodzielnego Publicznego Zakładu Opieki Zdrowotnej w Imielinie**



PRZEWODNICZĄCA  
Rady Miasta Imielin

*B. Ficek*  
mgr Bernadeta Ficek