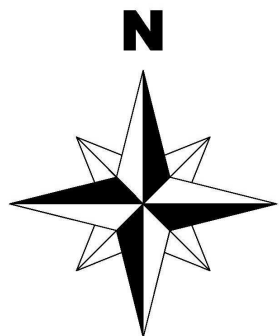
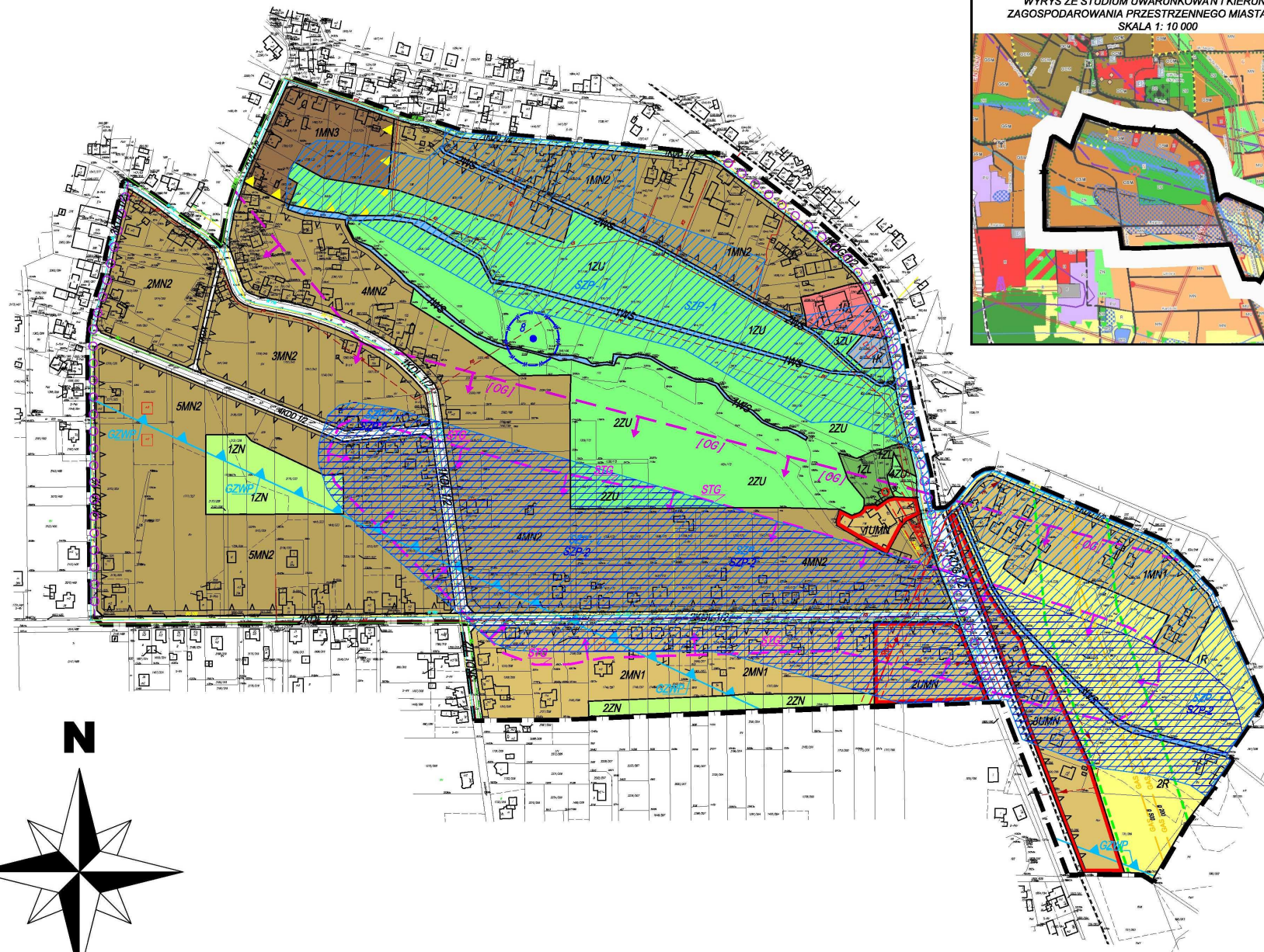
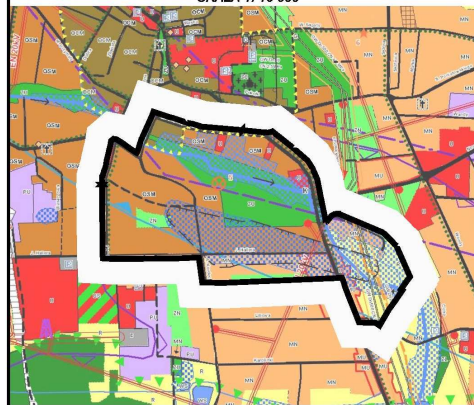




# MIEJSCOWY PLAN ZAGOSPODAROWANIA PRZESTRZENNEGO MIASTA IMIELIN W REJONIE ULIC HALLERA, SKARGI, POŚPIECHA, IMIELIŃSKIEJ I ŁĄKOWEJ

WYRYS ZE STUDIUM UWARUNKWAŃ I KIERUNKÓW  
ZAGOSPODAROWANIA PRZESTRZENNEGO MIASTA IMIELIN  
SKALA 1: 10 000



0 20 40 60 80 100 200m

## USTALENIA PLANU

- granica obszaru objętego planem
- linie rozgraniczające tereny o różnym przeznaczeniu lub różnych zasadach zagospodarowania
- nieprzekraczalna linia zabudowy

## PRZEZNACZENIA TERENÓW

### Tereny zabudowy mieszkaniowej

- MN1** tereny zabudowy mieszkaniowej jednorodzinnej
- MN2** tereny zabudowy mieszkaniowej jednorodzinnej, obszar śródmieścia
- MN3** tereny zabudowy mieszkaniowej jednorodzinnej, obszar centrum miasta
- UMN** tereny zabudowy usługowo - mieszkaniowej

### Tereny zabudowy usługowej

- U** tereny zabudowy usługowej

### Tereny użytkowane rolniczo

- R** tereny rolnicze

### Tereny zielone

- ZL** tereny lasów
- ZU** tereny zielone urządzonej
- ZN** tereny zielone nieurządzonej

### Tereny wód

- WS** tereny wód powierzchniowych

### Tereny obiektów i urządzeń kanalizacji

- K** tereny obiektów i urządzeń kanalizacji

### Tereny komunikacji

- KDG** tereny dróg publicznych klasy głównej
- KDL** tereny dróg publicznych klasy lokalnej
- KDD** tereny dróg publicznych klasy dojazdowej
- KDX** tereny ciągów pieszo-jazdowych
- 1/2** oznaczenia przekroju drogi - przekrój drogi jednojezdniowej z dwoma pasami ruchu

## STREFY

- SZP-1** strefa obszarów zagrożonych podtopieniem
- SZP-2** strefa potencjalnego występowania zalewisk na skutek osiadań górnictwa
- W** strefa ochrony stanowiska archeologicznego
- STG** obszar występowania IV kategorii deformacji terenu

## INFORMACJE PLANU

- 8** stanowisko archeologiczne wpisane do wojewódzkiej ewidencji zabytków
  - trasa rowerowa**
  - zabudowa istniejąca - uzupełnienie stanu istniejącego**
  - zabudowa istniejąca**
  - [OG]** granica obszaru górniczego
  - granica obszaru centrum miasta**
  - GZWP** zasięg trasyowego Głównego Zbiornika Wód Podziemnych nr 452 - Chrzanów
- ### Tereny infrastruktury technicznej
- 20kV** linia średniego napięcia 20 kV - napowietrzna
  - strefa techniczna linii średniego napięcia**
  - ST** stacja transformatorowa słupowa SN/mn
  - GA5** gazociąg wysokiego ciśnienia
  - strefa obszaru obsługi technicznej dla gazociągu**
  - GA300** gazociąg średniego ciśnienia
  - GA100**
  - GA110**
  - W 100** wodociąg sieci rozdzielczej
  - W 110**
  - W 150**
  - KS** istniejący kanał kanalizacji sanitarnej
  - KSp** projektowany kanał kanalizacji sanitarnej
  - PS** przebieg sieci kolektorów tłoczonych
  - K4** kanalizacja deszczowa
  - K4 300**
  - K4 600**
  - telekomunikacyjna linia kablowa PKP**

Przewodnicząca Rady Miasta Imielin

(-) Bernadeta Fiolek

ZAŁĄCZNIK GRAFICZNY NR 1 DO UCHWAŁY NR VII/33/2011  
RADY MIASTA IMIELIN Z DNIA 27 KWIEŃNIA 2011 ROKU

	MIEJSCOWY PLAN ZAGOSPODAROWANIA PRZESTRZENNEGO MIASTA IMIELIN W REJONIE ULIC HALLERA, SKARGI, POŚPIECHA, IMIELIŃSKIEJ I ŁĄKOWEJ.	1
	mgr inż. arch. ZEMARYJAŁA RAJLIK nr upr. 12387 mgr inż. arch. KAROLINA ŁACIŃSKA nr upr. 12387 mgr inż. arch. KATARZYNA WĄDZIŁKO nr upr. 12387	mgr inż. arch. KAROLINA ŁACIŃSKA nr upr. 12387 mgr inż. arch. KATARZYNA WĄDZIŁKO nr upr. 12387