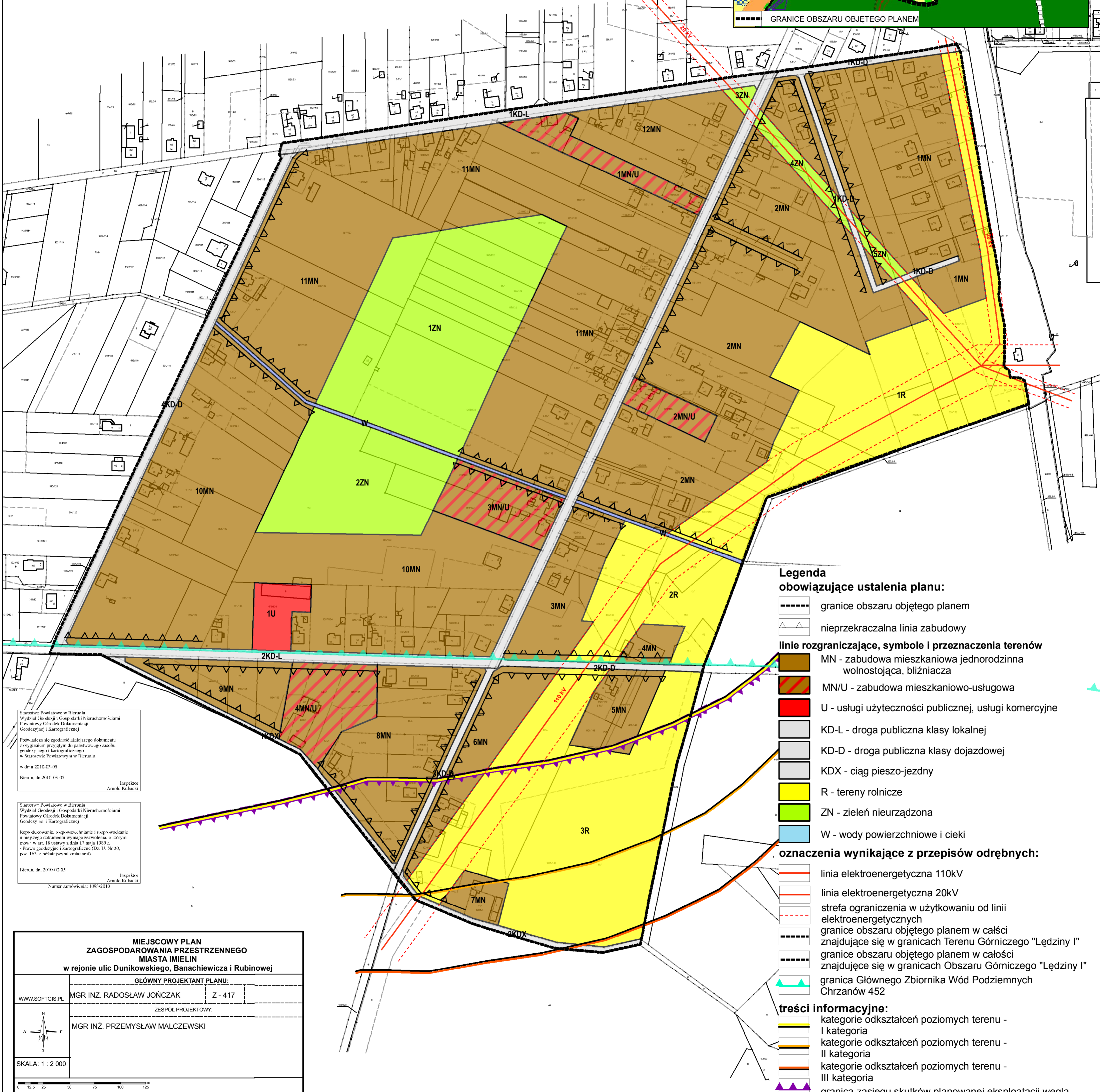
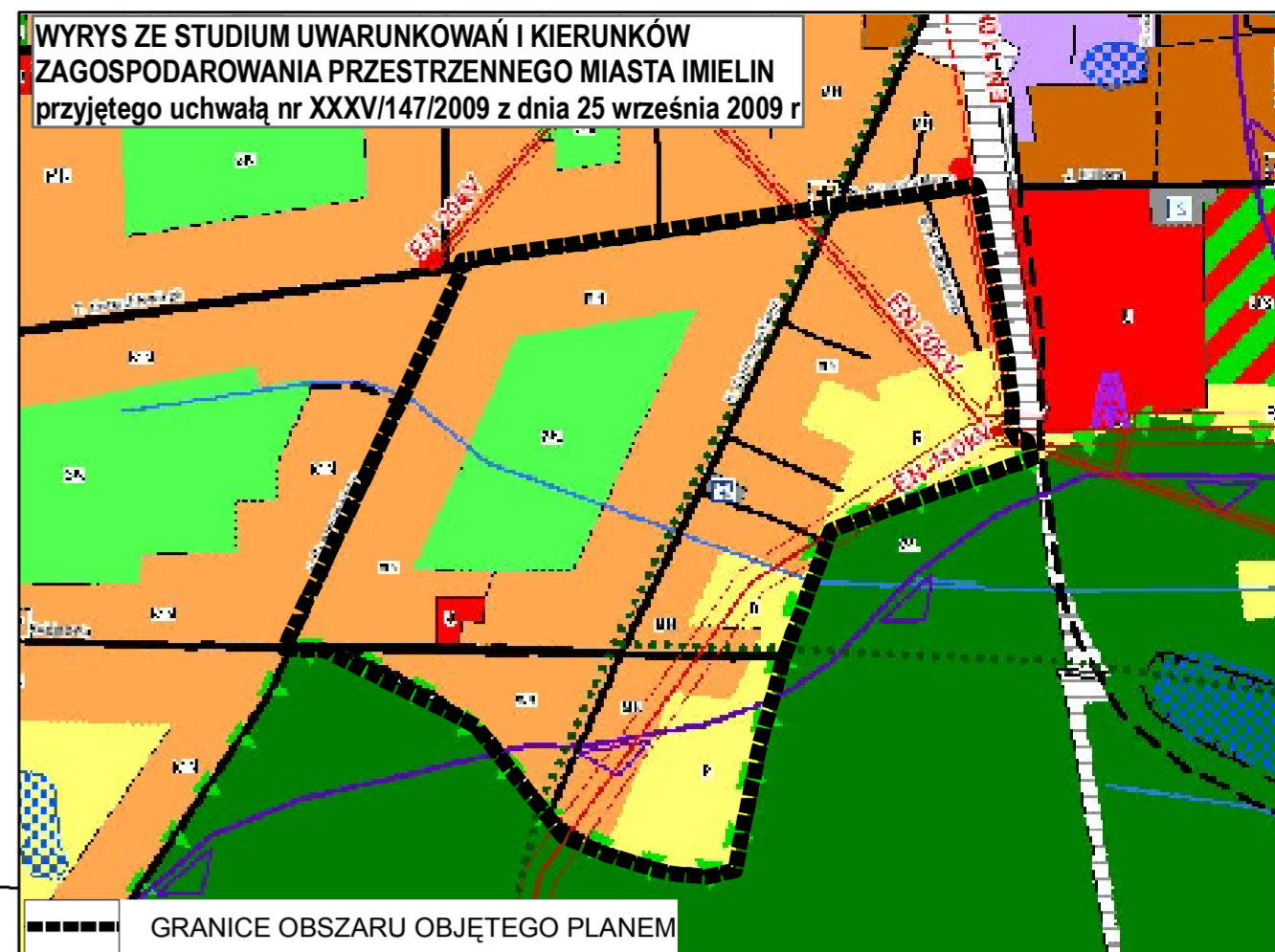


MIEJSCOWY PLAN ZAGOSPODAROWANIA PRZESTRZENNEGO MIASTA IMIELIN w rejonie ulic Dunikowskiego, Banachiewicza i Rubinowej

Załącznik Nr 1
do Uchwały Nr ... / ... / 2011
Rady Miasta Imielin z dnia 2011

Przewodnicząca Rady Miasta Imielin
Bernadeta Ficek



- Legenda**
- obowiązujące ustalenia planu:**
- granice obszaru objętego planem
 - nieprzekraczalna linia zabudowy
- linie rozgraniczające, symbole i przeznaczenia terenów**
- MN - zabudowa mieszkaniowa jednorodzinna wolnostojąca, bliźniacza
 - MN/U - zabudowa mieszkaniowo-usługowa
 - U - usługi użyteczności publicznej, usługi komercyjne
 - KD-L - droga publiczna klasy lokalnej
 - KD-D - droga publiczna klasy dojazdowej
 - KDX - ciąg pieszo-jezdny
 - R - tereny rolnicze
 - ZN - zieleń nieurządzona
 - W - wody powierzchniowe i ciekł
- oznaczenia wynikające z przepisów odrębnych:**
- linia elektroenergetyczna 110kV
 - linia elektroenergetyczna 20kV
 - strefa ograniczenia w użytkowaniu od linii elektroenergetycznych
 - granice obszaru objętego planem w całości znajdujące się w granicach Terenu Górniczego "Łędziny I"
 - granice obszaru objętego planem w całości znajdujące się w granicach Obszaru Górniczego "Łędziny I"
 - granica Głównego Zbiornika Wód Podziemnych Chrzanów 452
- treści informacyjne:**
- kategorie odkształceń poziomych terenu - I kategoria
 - kategorie odkształceń poziomych terenu - II kategoria
 - kategorie odkształceń poziomych terenu - III kategoria
 - granica zasięgu skutków planowanej eksploatacji węgla

Starostwo Powiatowe w Bieruniu
Wydział Geodezji i Gospodarki Nieruchomościami
Powiatowy Ośrodek Dokumentacji
Geodezyjnej i Kartograficznej

Podlega służyć zgodności niniejszego dokumentu
z oryginałem przesyłanym do państwowego zasobu
geodezyjnego i kartograficznego
w Starostwie Powiatowym w Bieruniu

w dniu 2010-03-05
Bierun, dn.2010-03-05

Inspektor
Arnołd Kabacki

Starostwo Powiatowe w Bieruniu
Wydział Geodezji i Gospodarki Nieruchomościami
Powiatowy Ośrodek Dokumentacji
Geodezyjnej i Kartograficznej

Reprodukcowanie, rozpowszechnianie i rozprowadzanie
niniejszego dokumentu wymaga zezwolenia, o którym
mowa w art. 18 ustawy z dnia 17 maja 1989 r.
- Prawo geodezyjne i kartograficzne (Dz. U. Nr 30,
poz. 16), z późniejszymi zmianami).

Bierun, dn. 2010-03-05

Inspektor
Arnołd Kabacki

Numer zamawiacza: 1091/2010

MIEJSCOWY PLAN
ZAGOSPODAROWANIA PRZESTRZENNEGO
MIASTA IMIELIN
w rejonie ulic Dunikowskiego, Banachiewicza i Rubinowej

GŁÓWNY PROJEKTANT PLANU:

MGR INŻ. RADOŚLAW JOŃCZAK Z - 417

ZESPÓŁ PROJEKTOWY:

MGR INŻ. PRZEMYSŁAW MALCZEWSKI

WWW.SOFTGIS.PL

SKALA: 1 : 2 000